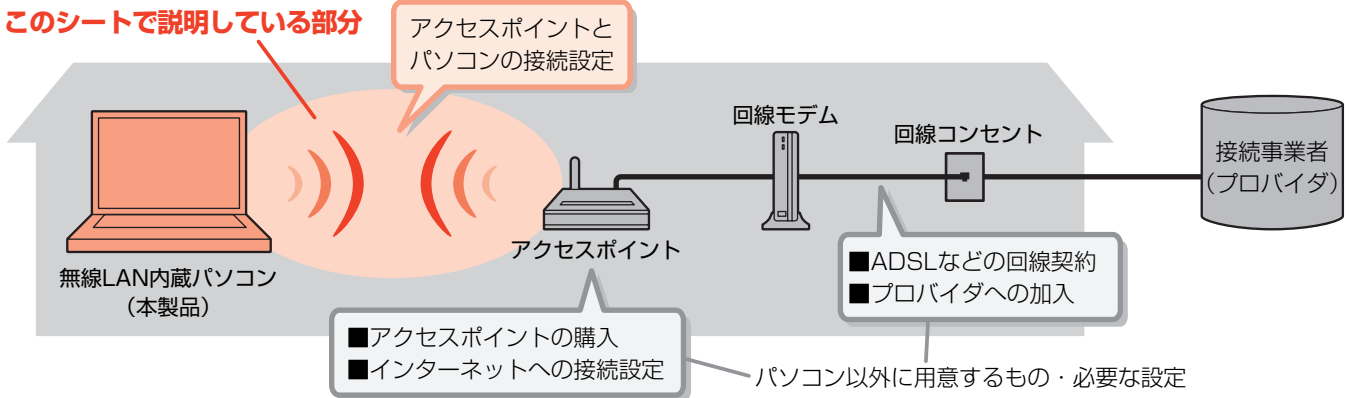




接続設定の準備をしよう

無線LANでインターネットに接続する際の接続イメージは下の図のとおりです。

このシートで説明している部分



インターネットに接続するためにはこのシートに書いてある設定のあとに、アクセスポイントなどの設定を行ってください。

必要な情報を確認しよう

アクセスポイントに付属の取扱説明書を用意し、次のことを行ってください。

☆ アクセスポイントのSSIDを調べる

■ SSIDとは？

SSID (またはESSID) とはアクセスポイントの名前のようなものです。
パソコン側にもアクセスポイントの名前を設定し、同じ名前の機器同士で通信を行います。

■ アクセスポイントに付属のソフトウェア (クライアントソフト) には対応していませんので、インストールしないでください。

このシートで紹介している無線LANソフトウェア「コンフィグフリーConfigFree」が正常に動作しなくなる場合があります。

お願い

次の項目は、アクセスポイントに付属の取扱説明書を確認してください。

- アクセスポイントでの設定や取り扱い方法など
 - アクセスポイントのSSIDについて
- ご不明な点は、アクセスポイントのメーカーにお問い合わせください。

お問い合わせ先について

お問い合わせ先は、内容によって異なります。

知りたい内容	お問い合わせ先
アクセスポイントの設定方法など	アクセスポイントのメーカー
アクセスポイントのSSIDやセキュリティ キーなど	アクセスポイントのメーカー
プロバイダ接続情報 (アカウント名、パスワード、DNSサーバなど)	ご契約のプロバイダ
メールアドレス、メールアカウントなどの情報	ご契約のプロバイダ
パソコン側の設定、ConfigFreeの使いかた	東芝PCあんしんサポート

調べたSSIDをメモしておきましょう！

SSID	
------	--

他の人に見られないように大切に保管してくださいね。



接続設定をしよう

アクセスポイントとパソコンを無線LANで接続する手順は、次のような流れになります。



☆ アクセスポイントの電源を入れる

アクセスポイントに付属の取扱説明書を確認し、電源を入れてください。

☆ パソコンのワイヤレス機能を有効にする

パソコンの電源を入れ、ワイヤレスコミュニケーションスイッチをOn側にスライドします。
ワイヤレスコミュニケーションLEDが点灯するのを確認してください。

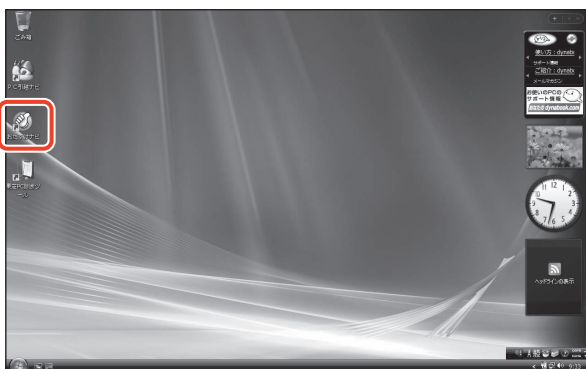
ワイヤレスコミュニケーションスイッチや、ワイヤレスコミュニケーションLEDの位置は、パソコンに付属の取扱説明書に記載されています。

☆ 設定しよう

パソコンにインストールされている「ConfigFree」のワイヤレスデバイス検索機能を使って、接続設定を行う方法を説明します。

設定画面は《おたすけナビ》から表示できます。

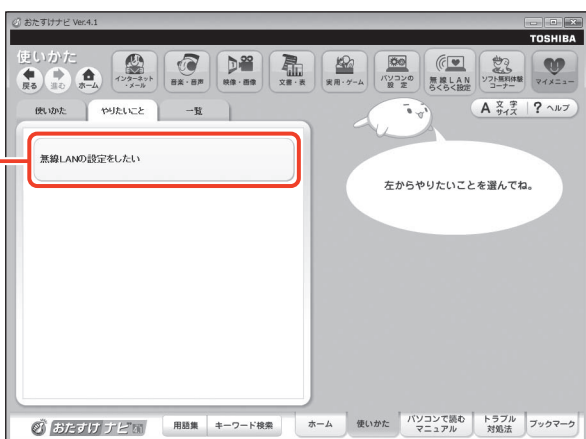
1 デスクトップ上の  をダブルクリックする



2  をクリックする



3 [無線LANの設定をしたい] をクリックする

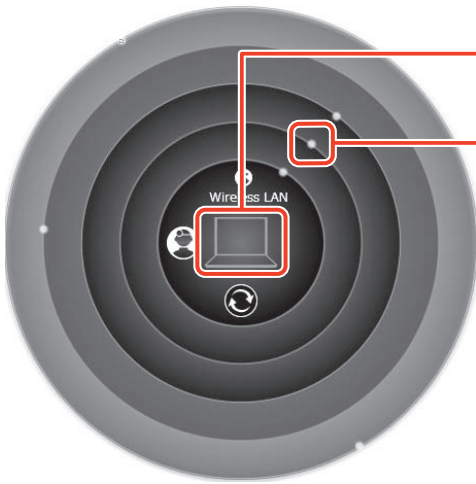


4  をクリックする

5  をクリックする

「ConfigFree」が起動し、画面が表示されます。

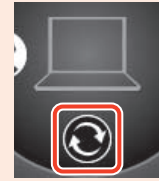
表示された画面を「ワイヤレスレーダー」と呼びます。



お使いのパソコンを表します。

お使いのパソコンの周囲の無線LAN搭載機器やアクセスポイントなどを表します。電波が強いほど内側の円に表示されます。
※アクセスポイントの設置場所と、画面上に表示される位置は関係ありません。

■ アクセスポイントのアイコンが表示されていない場合



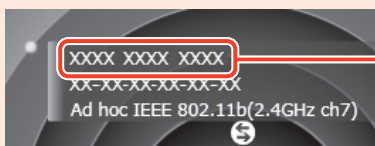
[更新] ボタンをクリックすると、アクセスポイントを再検出します。

6 パソコンのアイコンをアクセスポイントのアイコンへドラッグアンドドロップする



パソコンのアイコンをクリックしたままポインタを移動し、アクセスポイントのアイコンの上で指をはなします。

■ アクセスポイントのアイコンが複数表示されている場合



SSID

アクセスポイントのアイコンにポインタを合わせると、アクセスポイントの詳細情報が表示されますので、「必要な情報を確認しよう」で確認したSSIDを表示するアクセスポイントを探してください。

7 設定をする

SSIDが表示されています。確認してください。



8 接続をクリックする

これで設定は完了よ。

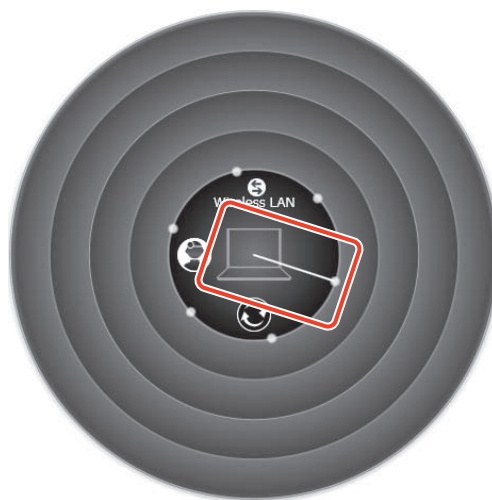


🔗 接続を確認しよう

ワイヤレスリーダーなどで、アクセスポイントとパソコンが正常に接続していることを確認してください。

接続完了後は、通知領域のアイコンが「接続中」の表示に変わります。

ワイヤレスリーダーのアクセスポイントとパソコンのアイコンが線でつながります。



続けて、「ネットワークに接続」画面が表示されます。画面の指示に従って操作してください。インターネット接続（ネットサーフィンや電子メールなど）を行うためには、このほかに、アクセスポイントにプロバイダなどからの情報を設定する必要があります。また、セキュリティを強化したい場合は、「セキュリティ キー」を設定することができます。詳しくは、Windows Vista®の『Windowsヘルプとサポート』またはアクセスポイントに付属の取扱説明書を確認してください。

🔗 ワンポイント情報

取扱説明書内の用語について

アクセスポイントやSSID、セキュリティ キーは、お使いの製品によって取扱説明書内での用語が異なります。代表的なメーカーの製品では、次のような用語が使用されています。

このシートでの用語	一般的に使用されている用語（主なもの）
アクセスポイント	アクセスポイント、無線LANルータ、ブロードバンドルータ
SSID	SSID (ESSID)、ESSID、SSID (ESS-ID)、ESS-ID、ネットワーク名 (SSID)
セキュリティ キー	暗号キー (WEP)、WEPキー (暗号キー)、暗号キー (WEP Key)、暗号キー、暗号化キー (WEP)、ネットワークキー

SSIDは、メーカーによってアクセスポイントに貼られているシールなどに記載されているわ！詳しくはアクセスポイントに付属の取扱説明書で調べてね！！



※使用できるセキュリティ方式はアクセスポイントにより異なりますので、詳しくは、アクセスポイントに付属の取扱説明書を確認してください。

※次のような場所では、ワイヤレスコミュニケーションスイッチを切り、パソコン本体の電源を切ってください。

- ・ 航空機内および周辺に電波障害などが発生する場所
- ・ 付近に心臓ペースメーカーを装着されているかたがいる可能性がある場所
- ・ 病院などの医療機関内、医療用電気機器の近く
- ・ 自動ドア、火災報知器などの自動制御機器の近く

※パソコンに付属の取扱説明書には、無線LANについての大切な説明やご使用にあたってのご注意が記載されていますので、あわせてお読みください。

