



VEGA PTL21 VEGA Motion はじめてガイド

このたびは、「VEGA (PTL21)」(以下、「本製品」とします)をお買い上げいただき、誠にありがとうございました。
このガイドでは、ディスプレイに触れずに手の動きで操作できる「VEGA Motion」機能について、特徴、設定、主な操作などを説明しています。詳細については、auホームページより「取扱説明書(詳細版)」をご参照ください。
ご使用前に必ず「取扱説明書」の「免責事項」および「安全上のご注意」をお読みいただき、正しく安全にお使いください。

本紙に記載されている会社名および商品名は、それぞれ各社の登録商標または商標です。本紙では®マーク、TMマークを一部省略して記載しています。

発売元：KDDI株式会社・沖縄セルラー電話株式会社
輸入元：Pantech Wireless Japan Inc.
製造元：Pantech Co., Ltd.
2012年10月 第1版

VEGA Motionとは

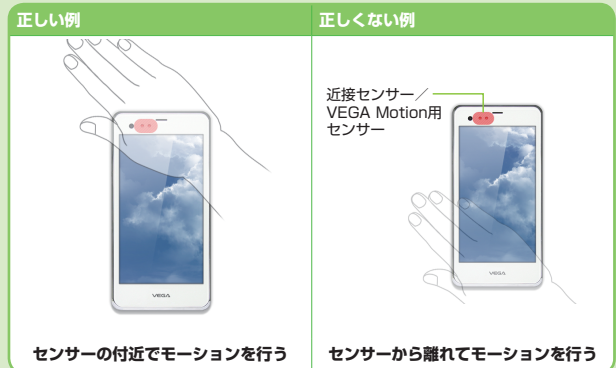
センサー上に手をかざしたり左右に手を動かしたりすることで、画面にタッチせずにさまざまな操作ができます。

例えば、手袋をしていて画面のタッチ操作がしにくい場合などに、モーション機能を使うと便利です。



VEGA Motionのしくみを知ろう

- VEGA Motionは近接センサー／VEGA Motion用センサー(以下、センサーと表記します)を利用して、モーションを認識します。モーションはセンサーの付近で行ってください。



VEGA Motionの利用環境

- VEGA Motionのセンサーは次の環境でのご使用を推奨します。
- センサーと手の距離は約5cmになるようにしてください。
 - 画面ではなく、左側の上部に位置したセンサーを中心としてモーションをしてください。
 - センサーを中心に、水平または垂直の角度で手を動かすようにしてください。
 - 手袋などをするとときには明るめの色にすることをおすすめします。黒に近い色の場合はセンサーの特性上、認識の精度が低くなる場合があります。

使用上のマナーを守りましょう

- 周囲に配慮し、手を大きく振らないようにしてください。
- 電話着信時は、初期設定ではスピーカーフォンになっているため、音量の設定には十分ご注意ください。

基本の操作を知ろう

基本となるモーションパターン

モーションには4つの動作があります。まずは、基本となるモーションと適用される操作のイメージを確認しましょう。

モーションの認識に成功すると、サウンドまたはバイブレーションで通知されます。
※【モーションフィードバック設定】での設定内容(【OFF】／【サウンド】／【バイブ】)に従います。

モーションパターン	<h3>左右に手を振る</h3> <p>手のひらを右から左へ振る</p>	<h3>上下に手を振る</h3> <p>手のひらを下から上の方に振る</p>	<h3>手で覆う</h3> <p>センサー上を手で覆う</p>	<h3>手を1往復振る</h3> <p>例) 左→右→左 手のひらを1往復振る 左→右→左 / 右→左→右 上→下→上 / 下→上→下</p>
適用される操作(例：ミュージック)	<p>次へ (次の曲を再生する)</p> <p>前へ (前の曲を再生する)</p>	<ul style="list-style-type: none"> スクロール[上] 音量[上] <p>(音量を上げる)</p> <ul style="list-style-type: none"> スクロール[下] 音量[下] <p>(音量を下げる)</p>	<p>一時停止 / 再生、終了 (1秒覆う：一時停止 / 再生 3秒覆う：終了)</p>	<p>起動 (※本モーションは、電話着信、メール着信、おはなしアシスタント起動のみ有効)</p>
基本となるモーションアイコン				

VEGA Motion使用前に準備しよう

VEGA MotionをON(有効)にしよう

次の2通りの操作が可能です。 ※VEGA Motionは初期設定ではOFFになっています。



VEGA Motionを使用するアプリを選択しよう

VEGA Motionを使用するアプリや機能を設定することができます。
ホーム画面で【設定】→【VEGA Motion】→使用するアプリをチェック



VEGA Motionの設定画面は、以下の操作でも同様に表示できます。
・ホーム画面で【VEGA Motion】 ・ステータスバーを下にスライド→【詳細設定】→【設定】

VEGA Motionの操作方法に慣れよう

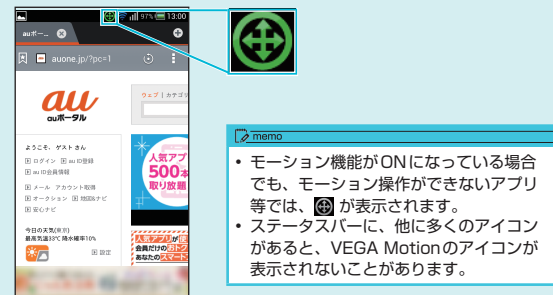
モーション操作には理解と慣れが必要です。まずは、操作方法を理解しましょう。
ホーム画面で【設定】→【VEGA Motion】→【VEGA Motionのご紹介】



モーションアイコンについて確認しよう

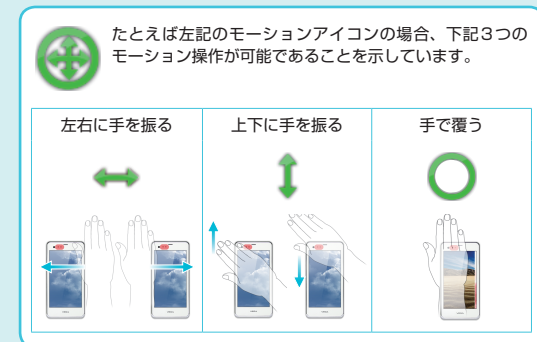
モーションアイコンとは

モーション機能が有効な場合、下記のようなアイコンが表示されます。



モーションパターンの組み合わせ

モーションアイコンは、モーションパターンの組み合わせでできています。



モーションアイコン対応の一覧表

表示されるモーションアイコンによって、操作できるモーションパターンが異なります。

モーションパターン	左右に手を振る	上下に手を振る	手で覆う	手を1往復振る

使用するモーションを確認しよう

それぞれのアプリケーションや、機能によって、使用するモーションが異なります。

電話応答やメールを確認しよう

- ・電話着信（※）
- ・メール着信
- ・おはなしアシスタント

使用するモーション

手を1往復振る



例) 左→右→左
手のひらを1往復振る
左→右→左 / 右→左→右 /
上→下→上 / 下→上→下

※電話着信（スピーカーフォン使用）

スピーカーフォン使用時のみ、下記操作が可能になります。

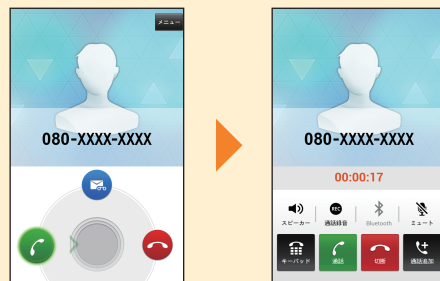
- ・「上下に手を振る」：音量調節
- ・「手で覆う（3秒間）」：通話終了

電話応答やメールを確認しよう

ここで説明する操作に必要なモーションは、「手を1往復振る」動作のみになります。

	電話着信	メール着信	おはなしアシスタント
手を1往復振る（上下または左右）	電話を受ける	新着メールを確認（1通） ・Eメール ・SMS ・PCメール	おはなしアシスタントを起動

電話を受ける



手のひらを上下または左右に1往復振る

電話を受ける

ブラウザやカレンダーで利用しよう

- ・ブラウザ
- ・ThinkFree Office
- ・カレンダー
- ・PCメールスクロール

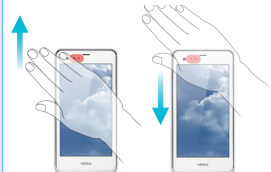
使用するモーション

左右に手を振る



手のひらを右から左へ振る
手のひらを左から右へ振る

上下に手を振る



手のひらを下から上の方に振る
手のひを上から下の方に振る

手で覆う



センサー上を手で覆う

手で覆う（3秒）



センサー上を手で覆う

ミュージックや動画で利用しよう

- ・ミュージック
- ・ワンセグ
- ・動画
- ・ギャラリー

使用するモーション

左右に手を振る

上下に手を振る

手で覆う

手で覆う（3秒）

※「ブラウザやカレンダーで利用しよう」と同じです。

ブラウザやカレンダーで利用しよう

	ブラウザ	カレンダー	ThinkFree Office [®]	PCメールスクロール
左右に手を振る	ページを左右にスクロールする	前後の月・週、日を表示する	左右のページに移動する	可能な場合、画面を左右にスクロールする
上下に手を振る	ページを上下にスクロールする	画面をスクロールする	上下のページに移動する	画面をスクロールする
手で覆う	—	今日を表示する	スライドショーを設定/解除する	—
手で覆う（3秒）	タブを終了する ・タブが1つの場合はブラウザ終了	アプリを終了する	文書を終了する	アプリを終了する

※ファイル形式によって動作が異なります。ここでは、「ブラウザ」で利用した場合をもとに説明しています。

ページを左右にスクロールする



手を左右に振る

ページを左または右に移動する

ページを上下にスクロールする



手を上下に振る

ページを上または下に移動する

ブラウザの場合、手で覆うモーションに対応した動作はありません。

タブを終了する



再生中に3秒手で覆う

タブを終了する

ミュージックや動画で利用しよう

	ミュージック	動画	ワンセグ	ギャラリー
左右に手を振る	前または次の曲を聴く	巻き戻し、または早送り	前または次のチャンネルを見る	前または次の画像へ移動する
上下に手を振る	音量を調整する（上：大きく 下：小さく）			—
手で覆う	一時停止する（再度再生する）	—	—	スライド表示にする（元に戻す）
手で覆う（3秒）	アプリを終了する			

ここでは、「ミュージック」で利用した場合をもとに説明しています。

前または次の曲を聴く



手を左右に振る

前または次の曲を再生する

一時停止の状態からでも、前または次の曲を再生できます。

音量を調整する

※手を振るごとに、音量が大きく/小さくなります。



手を上下に振る

音量調整する

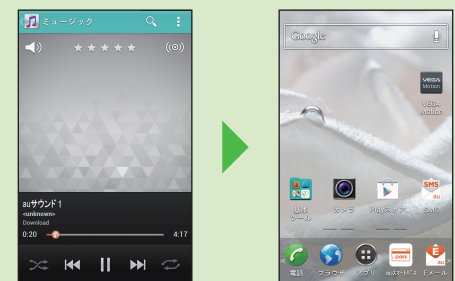
音楽を一時停止/再度再生する



再生中に手で覆う

一時停止中に手で覆う

アプリを終了する



再生中に3秒手で覆う

アプリを終了する

ロック画面で新着メールを確認する

ここでは、「Eメール」を受信した場合をもとに説明しています。



メールを受信し、表示されたロック画面で、手のひらを上下または左右に1往復振る

新着メールを確認する

- ・確認できるメールは1件のみです。
- ・新着メール着信後、10秒間のみモーションが有効です。

おはなしアシスタントを起動する



手のひらを上下または左右に1往復振る

おはなしアシスタントを起動する