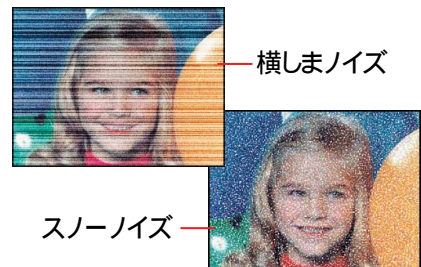


画像について 「アレッ?」と思ったら

このたびは、ソニーのテレビをお買い上げいただきありがとうございます。お客様からテレビの画像について、よく寄せられるご質問をまとめてあります。テレビを安全かつ快適にお使いいただくために、お読みください。

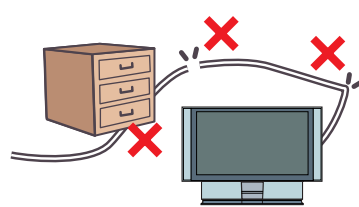
? 横しまが出ていたり(横しまノイズ)、ざらざらとしていたり(スノーノイズ)して、画像がきれいに映らないんだけど?

電波妨害や接触不良が起きています。アンテナ線が端子にきちんとながっているか、折れたり切れたりしていないか確認してください。



付属のアンテナケーブルを使ってください。

アンテナ線を他の電源コードや接続ケーブルからできるだけ離すと、きれいに映りますよ。



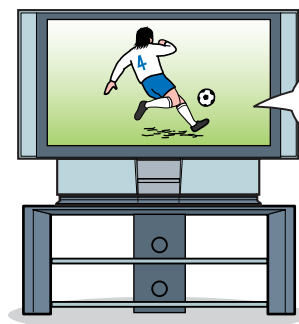
? 電源を入れてチャンネルを選んでも、テレビ放送(地上波)が映らないんだけど?

テレビ放送があるときに、自動チャンネル設定をしてください。

30秒間くらいで、お住まいの地域で受信できるテレビ放送(地上波)を自動設定し、受信できます。詳しくは、取扱説明書(①110ページ)の「準備5:テレビ(地上波)のチャンネルを設定する」をご覧ください。



ザァァ...



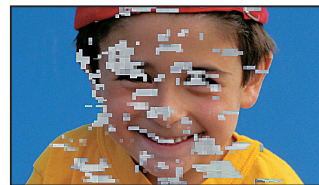
行けっ、シュート!

アンテナ線と電源コードのつなぎ忘れも再確認ね。



? デジタル放送がきれいに映らないんだけど?

マス目状の画像になっている



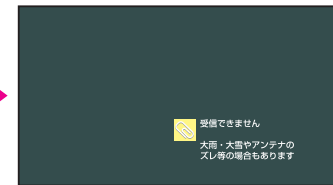
ブロックノイズ

正常に受信しているときの画像



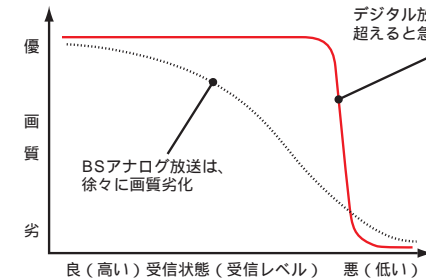
オリジナル

黒くなって何も映らなくなる



ブラックアウト

デジタル放送とアナログでは、劣化のしかたが違うのね。



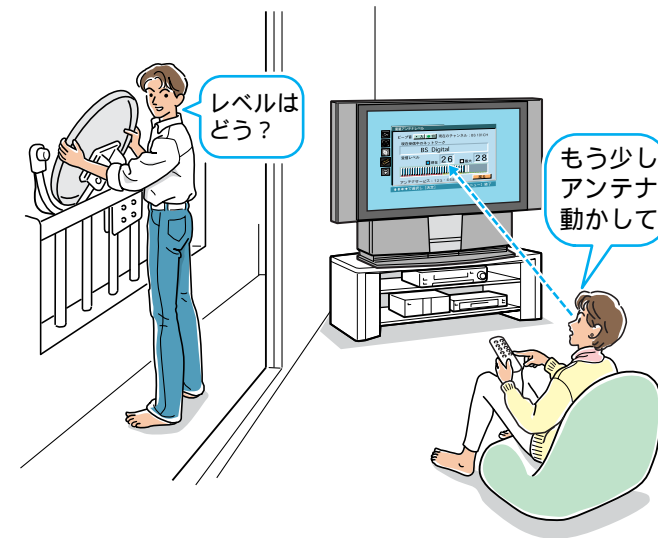
デジタル放送は、補正限界を超えると急激に画質劣化

デジタル放送は受信障害を補正できる限界を超えると、上の写真のように急激に画質が劣化してしまうのです。



アンテナレベルが最大になるように、衛星アンテナの向きを再調整してください。

詳しくは、取扱説明書(①115ページ)の「衛星アンテナの向きを調整する」をご覧ください。



レベルはどう?

もう少しアンテナ動かして

アンテナレベルが25以上あるのに症状が消えないときは、アンテナがデジタル放送に適した性能を持っているか再確認してください。

年数の経過した一部の衛星アンテナ、ブースター(増幅器)、分配器では、性能の劣化やデジタル化に必要な性能が確保されていないため、正しく受信できません。交換が必要な場合があります。

ソニー製の推奨衛星アンテナはSAN-40BK1/40B1/50B1です。



デジタルに適した性能を保証する「BSデジタルマーク」付きアンテナなら安心ね。



詳しくは、衛星アンテナ製造元のお客様窓口や、衛星アンテナを購入した電気店などにお問い合わせください。

マンションなどの共同受信システムの方は、マンション管理会社(または管理人や管理組合など)に、BS・110度CSデジタルに対応しているかなどを、お問い合わせください。

ブースター(増幅器)の設置や調整などが必要な場合があります。また、年数の経過した一部の共同受信システムでは、正しく受信できないことがあります。

ケーブルテレビでBS・110度CSデジタル放送をご覧の方は、加入されているケーブルテレビ会社に、BS・110度CSデジタル放送に対応しているか、お問い合わせください。



110度CSデジタルを受信するには

110度CSに衛星アンテナや分配機、ブースター(増幅器)、および共同受信システムが対応していれば、110度CSデジタル放送を受信できます。対応していない場合は、110度CSデジタル放送は受信できません。詳しくは、お買い上げ店か、マンション管理会社にお問い合わせください。