

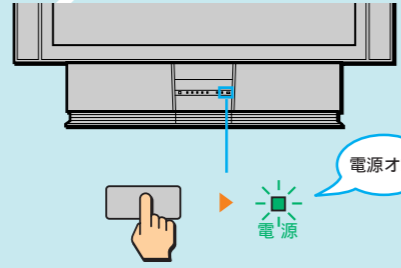
簡単

操作ガイド

基本的な使いかたや情報をまとめたものです。詳しい操作は、④で示された取扱説明書のページをご覧ください。

テレビ(地上波)を見る

リモコンで電源が入らないときは...



【ご注意】

電源を切って約5秒以上たってから、再び電源を入れようとしても、緑色の電源ランプが点滅し、すぐに画像や音声は出ません。画像や音声が出るまで数十秒お待ちください。これは、光源用ランプの負担を軽くし、光源用ランプの unnecessary 消耗を防ぐためです。電源を切って約5秒以内に、再び電源を入れたときは、すぐに画像や音声が出ます。



一発で選局!

BS・110度CSを見ているときも、一発で地上波に切り換わります。
10キー選局は④129ページ

順送りで選局!

地上波でないときは、①~⑫/選局の地上波用数字ボタンを押してからチャンネル +/- ボタンを押してください。

のボタンは、テレビ前面のスタンバイ / オフタイマーランプが赤く点灯中に押せば、電源ボタンを押さなくても自動的に電源が入ります。

BSを見る

お好みに合わせて、いろいろな選局方法があります。右のように、BSの番組一覧をテレビ画面に出しながら、見たい番組を探し、予約もできます(裏面)。

データ放送で使うボタンです。



色で選ぶとき 選んで決定するとき 数字を入力するとき 前に戻るとき

NHK1 1 2 3
NHK2 4 5 6
NHKBS 7 8 9
BS1 10

① ~ ⑩ のボタンは、暗証番号(④136ページ)や郵便番号(④117ページ)の入力にも使えます(誤って① ~ ⑩を押すと、地上波に切り換わります。)
【ご注意】詳しくは、番組の指示に従ってください。

いつも最新版ソフトウェアで受信するために自動衛星ダウンロード機能

お買い上げ時は、BS・110度CSデジタル放送に含まれる信号を受けて、電源スタンバイ中に本機内部ソフトウェアを最新の内容に自動で書き換える設定になっています。正しくダウンロードできるように以下を確認してください。

・「衛星ダウンロードのお知らせ」メールが来たら、ダウンロードが終わるまで本体の電源スイッチで電源を切ったり、コンセントを抜いたりしない。
・お買い上げ時の設定「衛星ダウンロード:自動」を変えない。

番組と連動したデータ放送を見たい!

とにかくBSに切り換えたい!

順送りで選局!

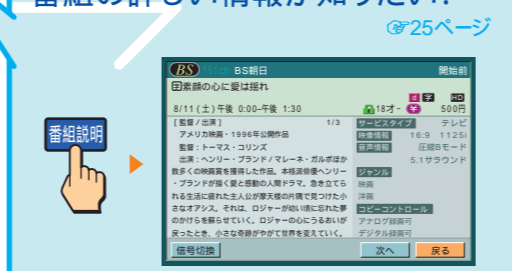
ここで選んだ放送サービスの(テレビ、ラジオ、独立データ)中で順送りします。

BSテレビを一発で選局!

3桁のチャンネル番号で選局!

例) 205chのとき
BS 10キー -> NHK2 2 -> スター 10 -> BS曜日 5 -> 12

番組の詳しい情報が知りたい!



のボタンは、テレビ前面のスタンバイ / オフタイマーランプが赤く点灯中に押せば、電源ボタンを押さなくても自動的に電源が入ります。

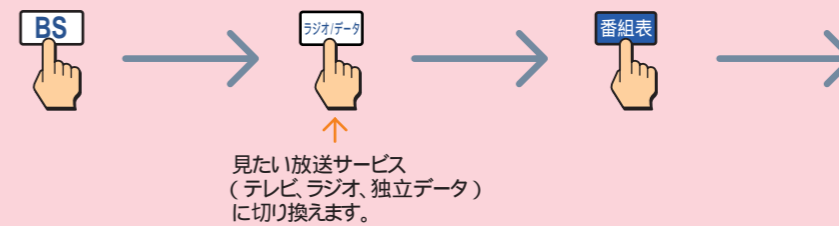
MYプラスで、すばやく探したい!

ソニー独自の番組一覧で楽しみながら探せます。



番組表(EPG)で、すばやく探したい!

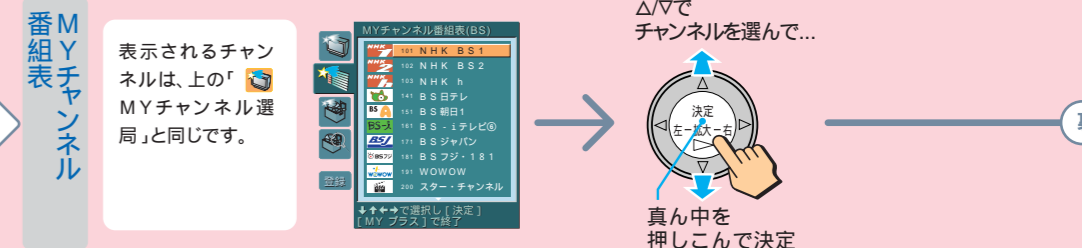
BSのテレビ、ラジオ、独立データから、1度に1つの番組表を、約1週間先まで探せます。



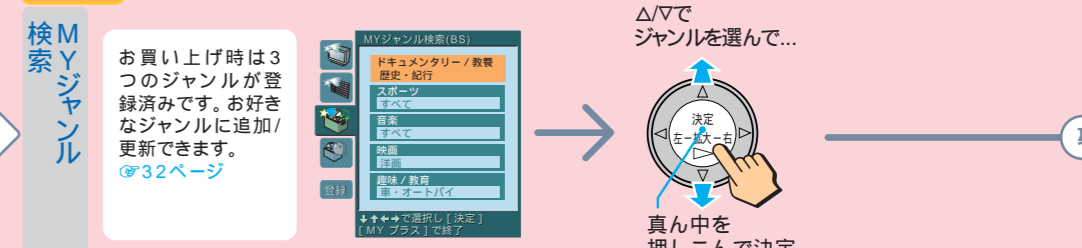
よく見るチャンネルの一覧から選局したいとき



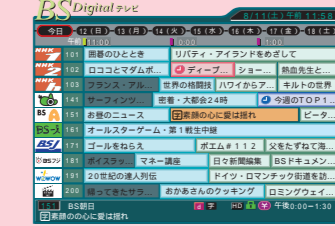
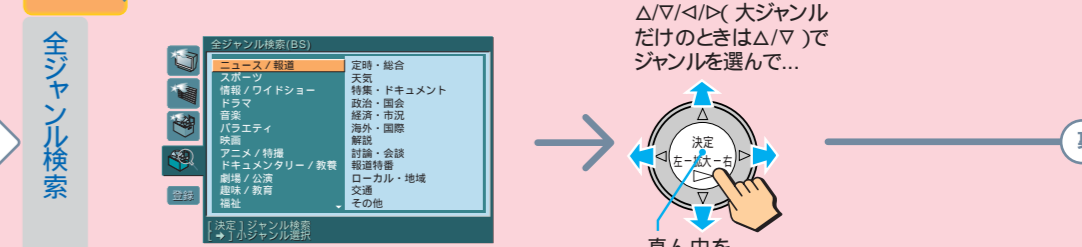
見たいチャンネルの番組表から探したいとき



よく見るジャンルから番組を探したいとき



全部のジャンルから番組を絞り込みたいとき



EPGは電子番組表(Electronic Program Guide)の略です。

LCD プロジェクションデジタルテレビ
KDF-42HD900/KDF-50HD900/KDF-60HD900

BSを見る(つづき)

番組表から

現在放送中の番組を先頭に、選んだチャンネルの番組表になります。

真ん中を押しこんで決定

検索から

選んだジャンルの開始時刻順の番組表になります。

真ん中を押しこんで決定

全ジャンル検索から

絞り込んだジャンルの開始時刻順の番組表になります。

真ん中を押しこんで決定

(EPG)番組表から

真ん中を押しこんで決定

放送中の番組のときは...

選んだ番組になります。

放送開始前の番組のときは...

番組説明画面になります。

気に入ったら、予約しましょう!

予約しないときは、MYプラスボタンや番組表ボタンをもう1度押せば、番組説明画面が消えます。

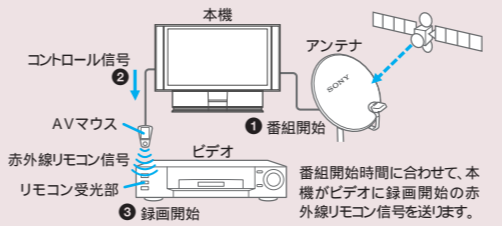
<1/>で「予約」を選んで...

真ん中を押しこんで決定

予約する

アナログ録画予約 - AVマウスでビデオ操作 -

右のイラストのように、ビデオ側で予約しなくても、付属のAVマウスでテレビとビデオを連動させて、BSデジタル放送(データ放送は除く)をテレビ(地上波)と同等の画質でアナログ録画できます。



- 予約する前に必要な準備!
- AVマウスを設定し、ビデオを正しく操作できるか確認する。④124ページ (AVマウスで正しく操作できないときは④39ページ)
 - ビデオ側で、本機をつないだ入力に切り換える。
 - ビデオ側で、録画モード(標準/3倍やSP/LPなど)を選ぶ。
 - ビデオの電源を切る(入ったままだと、録画できません)。
 - B-CASカードを正しく入れて、カードの挿入口のふたを閉める。

<1/>で「録画する」(「録画する」の前に音が聞こえるときは有料番組です④39ページ)を選んで...

真ん中を押しこんで決定

「了解」が選ばれているのを確認して...

真ん中を押しこんで決定

予約完了!

開始時刻になるとテレビと連動してビデオの電源が入り、録画が始まります。終わると、自動的に電源が切れます。

もしも、暗証番号を聞かれたら... 設定した暗証番号を□□~□□のBS用数字ボタンで入力します。④39ページ

もしも、映像や音声の信号を選ぶ画面が出たときは... 記録したい信号を△/▽/◀/▶で1つ選んでください。④39ページ

録画中もテレビ(地上波)やテレビにつないだ機器の映像をご覧いただけます(BS操作はできません)。また、リモコンの電源ボタンで電源スタンバイにしても録画はそのまま実行されます。

i.LINKでハードディスクレコーダーやD-VHSビデオにデジタル録画予約したいときは④34ページ

【ご注意】 予約できない番組もあります。④34ページ

視聴予約 - 見たい番組は見逃さない!

テレビの電源が入っていれば(画面が映っていれば)、予約したBSチャンネルに自動的に切り換わります。

<1/>で「視聴のみ」を選んで...

真ん中を押しこんで決定

「了解」が選ばれているのを確認して...

真ん中を押しこんで決定

予約完了!

開始時刻になると予約したBSチャンネルに自動的に切り換わります。

電源スタンバイや本体電源が「切」になると、電源が入りません。見逃さないように、開始時刻までに必ずテレビの電源を入れておいてください。

110度CSを見る

110度CSもBSと同じように、MYプラスや番組表(EPG)で番組一覧をテレビ画面に出しながら、見たい番組を探し、予約もできます。

とにかく110度CSに切り換えたい!

CS1(プラットワン) → CS2(スカイパーフェクTV!2)

押すたびに、衛星サービスが切り換わります。

順送りで選局!

CS1(プラットワン) → CS2(スカイパーフェクTV!2) → チャンネル

視聴したい衛星サービスを選びます。

ここで選んだ放送サービスの(テレビ、ラジオ、独立データ)中で順送ります。

3桁のチャンネル番号で選局!

例)170chのとき