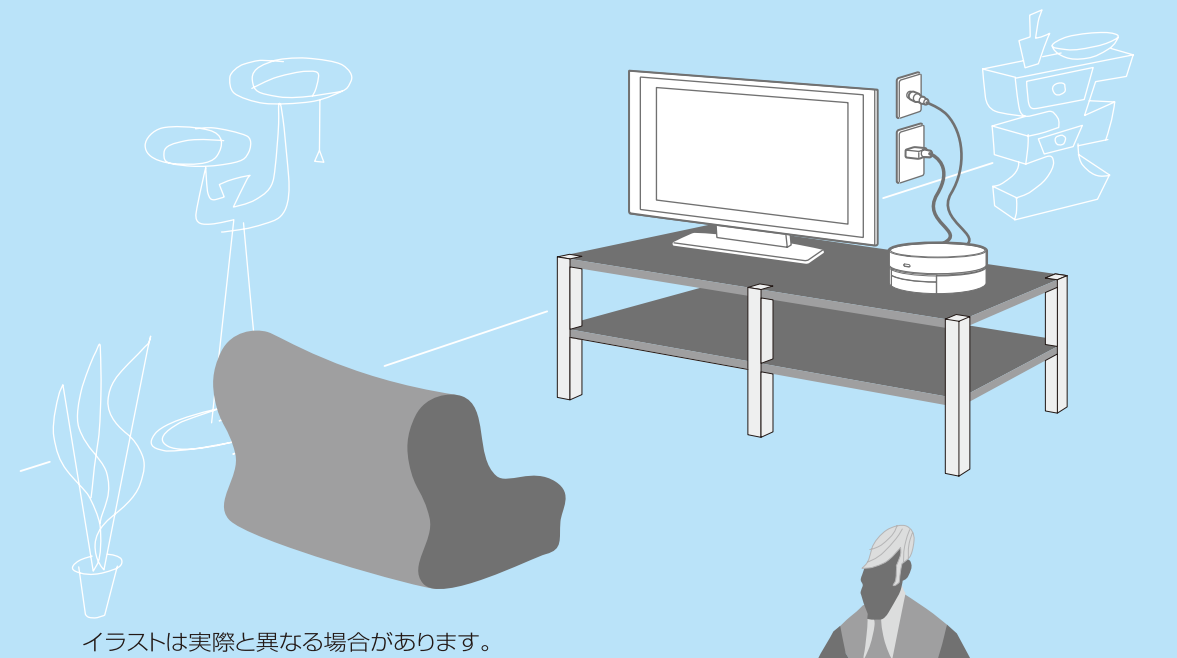


テレビサイドPC VGX-TP1シリーズ  
セットアップガイド

設置する

以下の点にご注意ください

- ・壁のアンテナコネクタ
- ・電源コンセントは、近くにありますか？



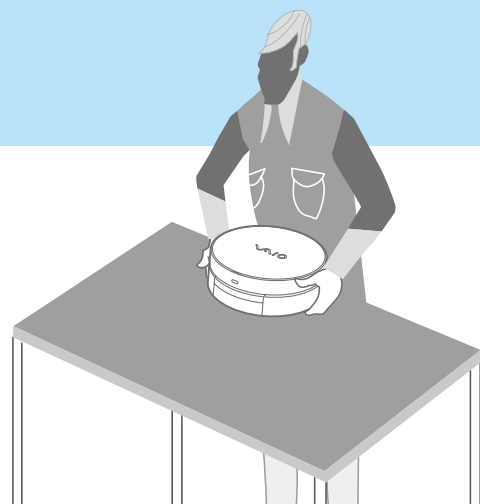
イラストは実際と異なる場合があります。

次のことをお守りください。

- 設置するとき
- ・転倒するおそれがあるので、右の図と同じように左右から本体を持って設置する。
  - ・不安定な場所に設置しない。
  - ・通風孔をふさがない。

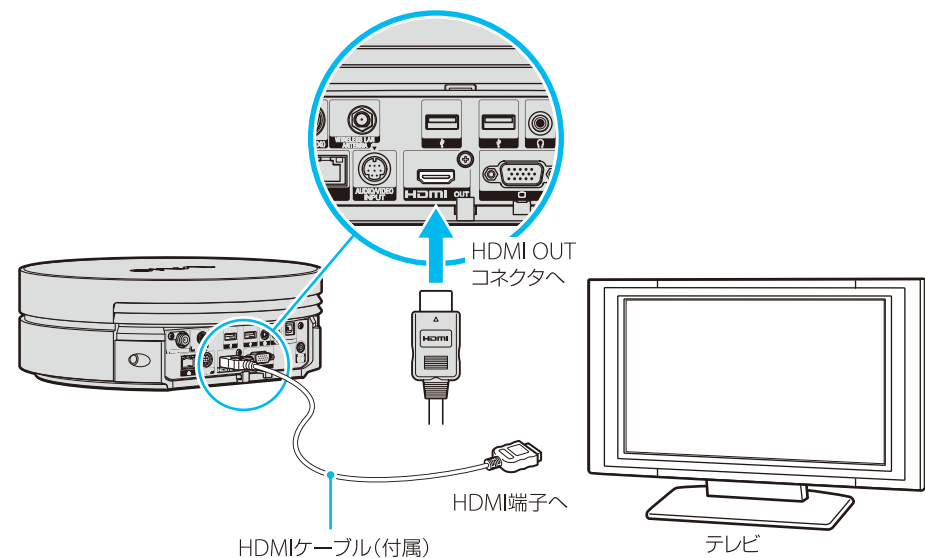
ハードディスクの故障を避けるために

- ・本機を移動するときは、必ず電源を切る。
- ・本機を倒したり、ぶつけたりしない。



接続する

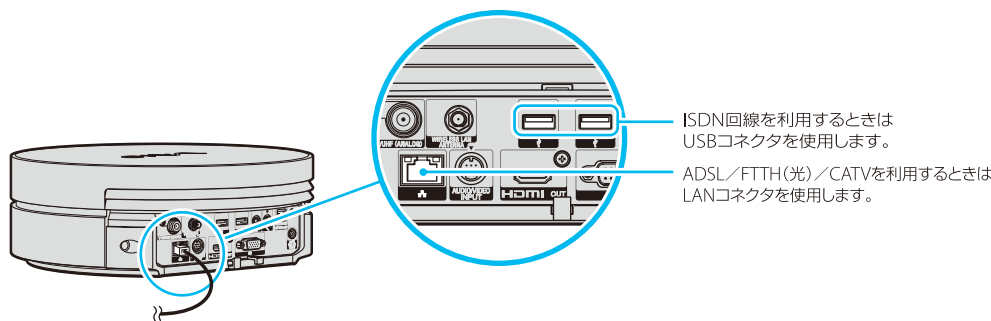
1 テレビをつなぐ



本機の接続は、必ず接続先の機器も電源コードなどを電源コンセントから抜いた状態で行ってください。

2 インターネット接続用機器につなぐ

インターネット接続サービスの申し込み方法、料金、必要な機器とその接続方法について詳しくは、契約するインターネット接続サービスを提供している接続業者にお問い合わせください。

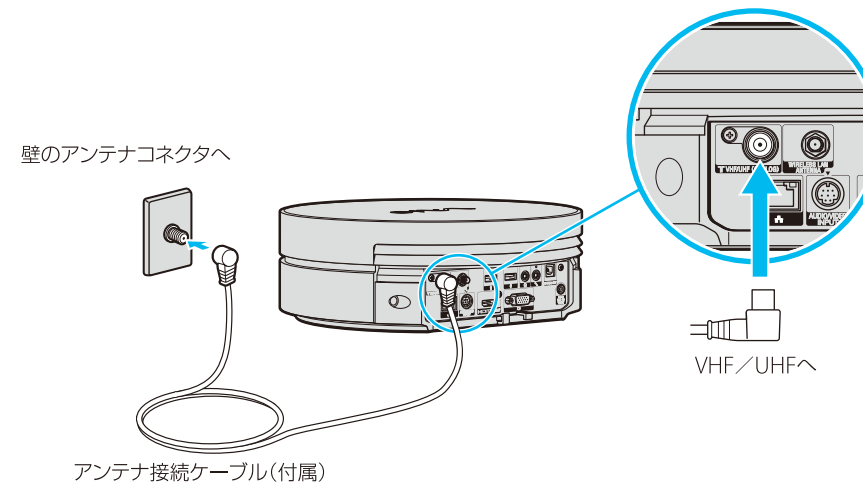


●もっと詳しく→本機取扱説明書の「本機をセットアップする」-「準備3 接続する」をご覧ください。

ヒント

ワイヤレスLANを使う場合は、付属のワイヤレスLANアンテナを接続してください。詳しくは、本機取扱説明書の「本機をセットアップする」-「準備3 接続する」-「ワイヤレスLANアンテナを接続する」をご覧ください。

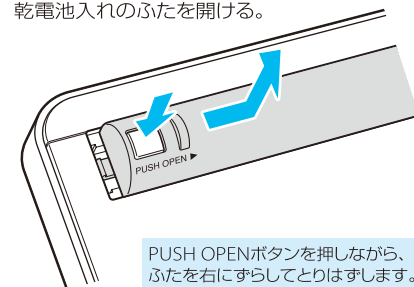
3 アンテナにつなぐ



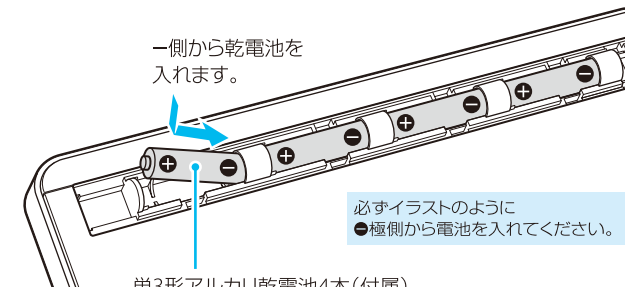
●もっと詳しく→本機取扱説明書の「本機をセットアップする」-「準備3 接続する」をご覧ください。

4 キーボードにアルカリ単3形乾電池を入れる

- 1 キーボードを裏返し、乾電池入れのふたを開ける。
- 2 単3形アルカリ乾電池を4本入れる。



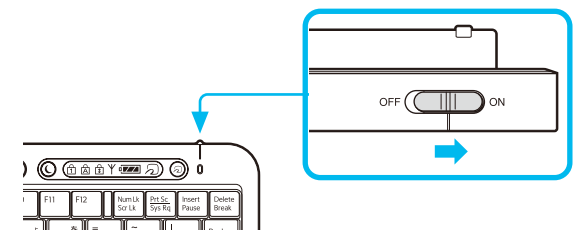
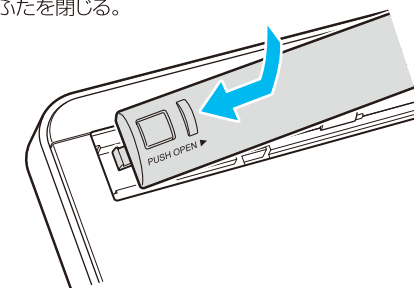
PUSH OPENボタンを押しながら、ふたを右にずらしてとりはずします。



必ずイラストのように●極側から電池を入れてください。

単3形アルカリ乾電池4本(付属)

- 3 ふたを閉じる。
- 4 電源スイッチを「ON」にする。



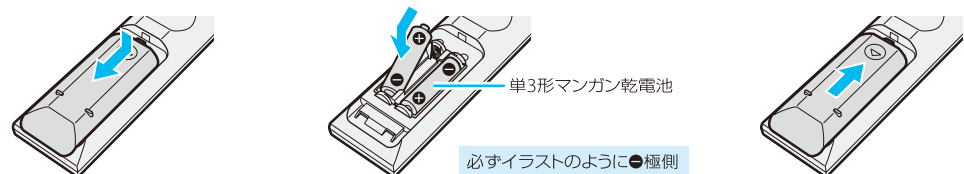
・乾電池を交換する際は「同じ製造元の同じ種類の新しい乾電池」をお使いください。新しい乾電池と使い古しの乾電池を混ぜたり、異なる種類の乾電池(マンガン乾電池とアルカリ乾電池という組み合わせなど)を混ぜて使用すると「液もれや破損」の原因となります。  
・残量が少なくなった乾電池は速やかに交換してください。電池容量がなくなったあと機器に入れたままにしておくと液もれを起こす原因となります。



# 接続する(つづき)

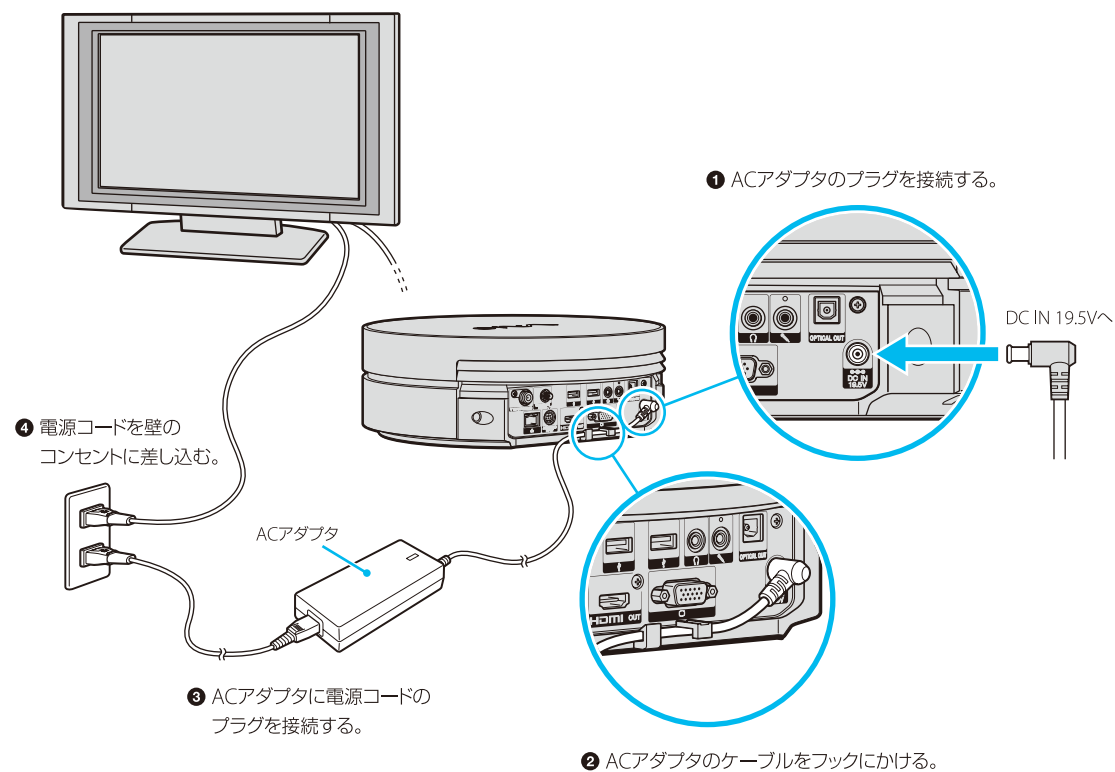
## 5 リモコンに単3形マンガン乾電池を入れる

- 1 乾電池入れのふたを開ける。
- 2 単3形マンガン乾電池を2本入れる。
- 3 ふたをスライドさせて閉じる。



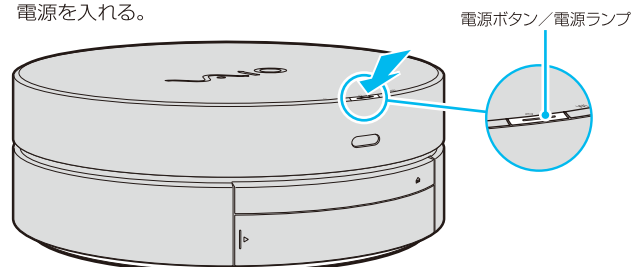
・乾電池を交換する際は「同じ製造元の同じ種類の新しい乾電池」をお使いください。新しい乾電池と使い古しの乾電池を混ぜたり、異なる種類の乾電池(マンガン乾電池とアルカリ乾電池という組み合わせなど)を混ぜて使用すると「液もれや破損」の原因となります。  
・残量が少なくなった乾電池は速やかに交換してください。電池容量がなくなったあとに機器に入れたままにしておくと液もれを起こす原因となります。

## 6 電源コードをつなぐ



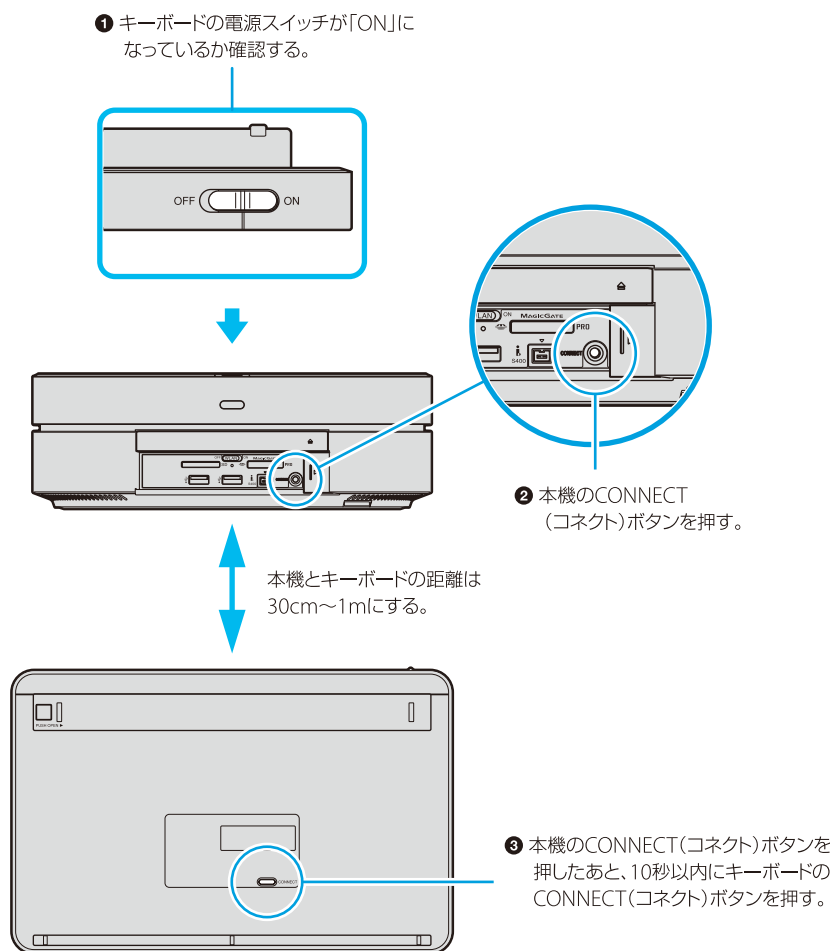
## 7 電源を入れる

電源ボタンを押して電源を入れる。



## 8 キーボードをコネクトする

通常、キーボードのコネクトは、Windowsのセットアップの際、1度だけ行います。キーボードのコネクトは、本機の電源が入った状態で行ってください。



キーボードのCONNECT(コネクト)ボタンを押すときは、その他のキーやボタンに触れないようにご注意ください。

## 9 Windowsを準備する

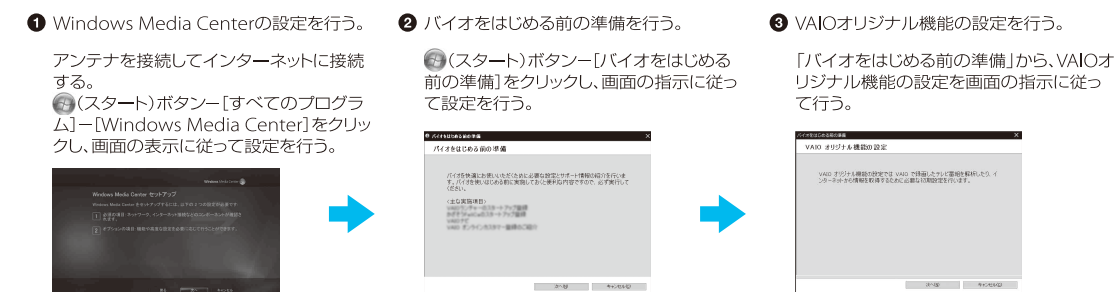
画面の指示に従って、Windowsをセットアップしてください。クリックやキーボードからの入力ができない場合は、「手順8 キーボードをコネクトする」を再度行ってください。



「Notron Internet Security」ソフトウェアの設定については、本機取扱説明書の「本機をセットアップする」-「準備5 Windowsを準備する」-「Norton Internet Security」ソフトウェアについてをご覧ください。

●もっと詳しく→本機取扱説明書の「本機をセットアップする」-「準備5 Windowsを準備する」をご覧ください。

## 10 基本設定を行う



●もっと詳しく→本機取扱説明書の「本機をセットアップする」-「準備6 基本設定を行う」をご覧ください。

## 11 カスタマー登録を行う

画面の指示に従ってソニーへのカスタマー登録を行ってください。VAIOカスタマー登録は、インターネット経由で行うことができます。  
●(スタート)ボタン-[すべてのプログラム]-[VAIOオンラインカスタマー登録]をクリックする。



●もっと詳しく→本機取扱説明書の「本機をセットアップする」-「準備7 カスタマー登録する」をご覧ください。