

# R61 セットアップ・インストラクション

P/N 42W9883

3/5/2007

Size : 11x14 inches

Color : 2 color job = ■ Process Black (This plate must be printed in PMS Process Black C)

■ Process Magenta (This plate must be printed in PMS 032cvc)

Font : IBM Fonts and Helvetica Neue Family

Material : 100 gsm gloss art paper (Use 100% recycled paper in only Japan.)

Blue line shows die-cut. DO NOT PRINT.

Please change the barcode No.

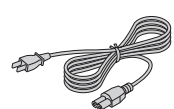
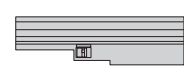
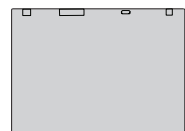
Please change the country name if the poster is printed in other than China.

## ThinkPad



### 付属品一覧

- ThinkPad® 本体
- バッテリー・バック
- 電源コード
- AC アダプター



- トラックポイント・キャップ (2 個)
- マニュアル



- セットアップ・インストラクション (本書)
- 安全上の注意と保証についての手引き
- 使用上の注意と問題判別
- その他補足資料

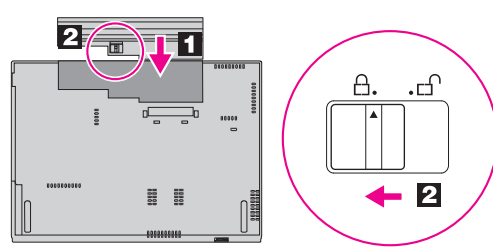
ここにリストされていない付属品、部品の不足や損傷については、裏面をご覧ください。

### セットアップ・インストラクション

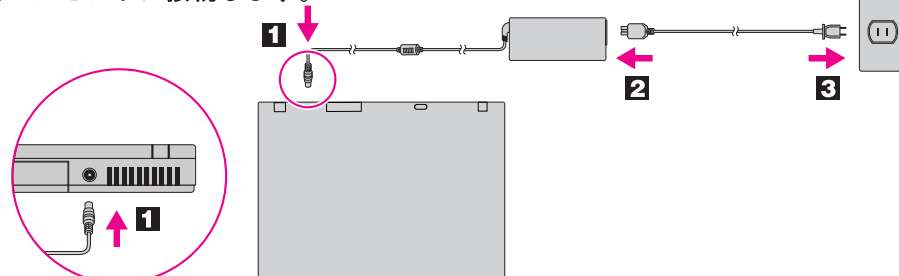


ThinkPad をご使用になる前に、付属の「安全上の注意と保証についての手引き」をお読みください。

- 1** バッテリー・バックを取り付けます。  
付属のバッテリー・バックはすぐご使用になれます。



- 2** 家庭用コンセントに接続します。



- 3** 電源を入れます。



- 4** UltraNav® でポイントとクリックを行います。  
画面上のマウス・ポインターを動かすには、トラックポイント・キャップを押すか、タッチパッド上で指を動かします。キーボードの手前にある左右のクリック・ボタンとタッチパッドは、マウスの左右ボタンと同様の動きをします。一部のモデルには、トラックポイントのみが装備されています。

- 5** 画面の表示に従って、オペレーティング・システムを設定してください。  
この作業には多少の時間がかかります。

- 6** さらに詳しい情報については ThinkVantage® ボタンを押してください。



## ThinkVantageDesign

注: キーボード配列は実物と異なる場合があります。

- 1** UltraConnect™ ワイヤレス LAN アンテナ (メインおよび補助)

- 1a** UltraConnect ワイヤレス LAN アンテナ (第 3)\*  
\*一部のモデルのみ

- 2** キーボード・ライト

- 3** 内蔵カメラ\*  
\*一部のモデルのみ

- 4** ワンアクション・ラッチ

- 5** ボリューム・ボタン

- 6** 電源ボタン

- 7** ThinkVantage ボタン

- 8** ブラウザー・キー

- 9** 指紋センサー\*  
\*一部のモデルのみ

- 10** トラックポイント・センターボタン

- 11** ワイヤレス LAN ON/OFF スイッチ

- 12** Fn キー  
他のキーと組み合わせて使用すると、ThinkPad のさまざまな機能を使用することができます。

	ThinkPad のロック		休止状態にする
	電源設定の選択		キーボード・ライト オン/オフ
	スリープ (スタンバイ) 状態にする		マルチメディア・コントロール
	ワイヤレス接続の管理		明るさ調整
	画面の設定		明るさ調整
	入力デバイスの設定		全画面拡大機能
	外部デバイスの管理		

P/N: 42W9883

# R61 セットアップ・インストラクション

P/N 42W9883

3/5/2007

Size : 11x14 inches

Color : 2 color job = ■ Process Black (This plate must be printed in PMS Process Black C)

■ Process Magenta (This plate must be printed in PMS 032cvc)

Font : IBM Fonts and Helvetica Neue Family

Material : 100 gsm gloss art paper (Use 100% recycled paper in only Japan. )

Blue line shows die-cut. DO NOT PRINT.

Please change the barcode No.

Please change the country name if the poster is printed in other than China.

## ThinkVantage Technologies

ThinkVantage テクノロジーおよびその他の項目について詳しくは、ThinkVantage ボタンを押して ThinkVantage プロダクティビティー・センターを開いてください。



### プロダクティビティー・センター

プロダクティビティー・センターは、お客様の ThinkPad のセットアップ、ご理解、保守、拡張をお手伝いする情報およびツールをご案内します。



### Access Connections™

セキュリティー、ネットワーク、プリンター、インターネットなどの設定やその他のロケーション独自の設定を自動的に管理しながら、有線と無線を簡単に切り替えることができます。



### Client Security Solution (一部のモデルのみ)

パスワード、暗号鍵、電子証明書などの重要なセキュリティー情報を含み、不正なアクセスからお客様のデータを保護する、Lenovo 独自のハードウェアとソフトウェアを組み合わせたツールです。



### Rescue and Recovery™

Windows が起動しなかったり、システム障害などが発生した時に、ヘルプデスクの助けを借りなくても、簡単に、素早い業務復帰を可能にすることができるソフトウェアです。



### System Migration Assistant™

System Migration Assistant は、ThinkPad をすぐにご使用いただけるように、お客様のデータおよび設定を正確に移行することをお手伝いします。



### System Update

System Update は、新しい Lenovo ソフトウェアや、お客様の ThinkPad 用のドライバーおよび BIOS をダウンロードします。

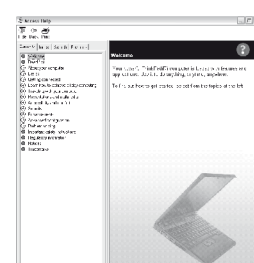
さらに詳しい機能については ThinkVantage ボタンを押してください:

ThinkVantage



## Access Help (オンライン・マニュアル) および同梱のマニュアルをご使用ください

ご使用の ThinkPad についての詳細情報は、Access Help を開いていただくか、「安全上の注意と保証についての手引き」、「使用上の注意と問題判別」をご覧ください。



### Access Help

Access Help は総合的なオンライン・マニュアルです。ご使用の ThinkPad に初期導入されている機能およびツールの構成方法や問題の解決方法に加え、お客様が ThinkPad について知りたいと思われるほとんどの情報が記載されています。

Access Help を開くには、次のいずれかを行います。

- ThinkVantage ボタンを押します。ThinkVantage プロダクティビティー・センターの「クイック・リンク」の下で、「システム上のヘルプにアクセス」をクリックします。
- 「スタート」→「すべてのプログラム」→「ThinkVantage」を選択し、「Access Help」をクリックします。



### 安全上の注意と保証についての手引き

- 重要な安全上の注意
- 操作環境およびその他重要な注意
- 保証情報



### 使用上の注意と問題判別

- 知りたいことを探すには
- ThinkPad の取り扱い
- 問題の診断および問題判別
- リカバリーについて
- ヘルプおよびサービス体制
- 保証について

\* 追加の付属品について:

- 1) 一部のモデルには、ここに記載されていない追加の付属品が含まれている場合があります。
- 2) 万一、付属品が不足または損傷していた場合は、お買い上げの販売店にご連絡ください。
- 3) リカバリーに必要なプログラムやファイルはすべてハードディスク上にあります。詳しくは、「使用上の注意と問題判別」の「リカバリーについて」を参照してください。

© Copyright Lenovo 2007.  
All rights reserved.

以下は、Lenovo Corporation の商標です。

Lenovo  
Access Connections  
ThinkPad  
TrackPoint  
ThinkVantage  
ThinkLight  
UltraConnect  
UltraNav  
Rescue and Recovery  
System Migration Assistant

♻️ 古紙配合率 100% の再生紙を使用しています。

Printed in China



P 4 2 W 9 8 8 3