

USB WEBカメラ UCAM-DLA200Hシリーズ ソフトウェアガイド

このたびは、USB Webカメラ「UCAM-DLA200H」シリーズをお買い上げいただき誠にありがとうございます。
このマニュアルでは「UCAM-DLA200H」シリーズに付属の「マニュアル & ソフトウェア CD」の内容とビデオチャットを楽しむためのソフトウェアについて説明しています。
また、弊社 Web サイトからダウンロードして、簡単にビデオ編集や Youtube への投稿ができる「エレコム Webcam アシスタント」についても説明しています。
このマニュアルを読み終わったあとは、大切に保管しておいてください。

・Windows および Windows ロゴは、マイクロソフトの企業グループの商標です。
・Windows Live™は米国 Microsoft Corporation の米国及びその他の国における登録商標または商標です。
・Mac および Mac ロゴは、合衆国およびその他の国々で登録されているアップル社の商標です。
・Adobe、Acrobat および Reader は、Adobe Systems Incorporated(アドビ システムズ社)の商標です。
・その他本マニュアルに記載されている会社名・製品名等は、一般に各社の商標又は登録商標です。

ビデオチャットを楽しむには！

ビデオチャットソフトをインストールする

このソフトウェアガイドでは、Windows® 7、Windows Vista® および Windows® XP で使用できる次の3つのビデオチャットソフトについて説明しています。

- Yahoo! メッセンジャー
- Windows Live™メッセンジャー
- Skype

※ Macintosh でビデオチャットを楽しむ場合は、別途 Macintosh に対応したビデオチャットソフトをインストールしてください。

活用ガイド(PDF マニュアル)を見る

活用ガイドでは、ビデオチャットソフトのインストール方法や簡単な使い方を説明しています。

また、「ニコニコ生放送」というライブストリーミング配信サービスの始め方の説明もしていますのでご利用下さい。

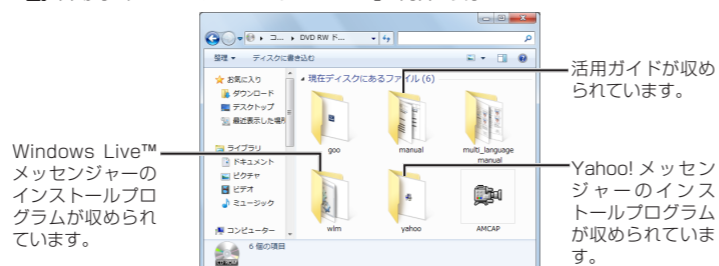
※ 「ニコニコ生放送」で生放送動画を配信するには「ニコニコ動画プレミアム会員」(有料)のサービスに登録する必要があります。

「ビデオチャットソフト」と「活用ガイド」は本製品の「マニュアル & ソフトウェア CD」に収められています。
お使いの Windows のバージョンにあわせて以降の説明をご覧ください。

Windows® 7、Windows Vista® でビデオチャットを楽しむ

「マニュアル & ソフトウェア CD」にアクセスするには

1. 「マニュアル & ソフトウェア CD」を CD-ROM ドライブに入れます。
2. 自動的に「マニュアル & ソフトウェア CD」の内容が表示されます。



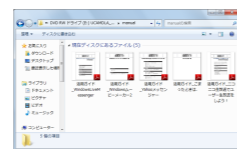
※ CD-ROM の内容が表示されないときは、「スタート」-「コンピューター」(Windows Vista® は「コンピューター」)から CD-ROM を挿入した CD-ROM ドライブをダブルクリックします。

活用ガイドを見る

次の手順で活用ガイドをご覧になれます。

※ 活用ガイドをご覧になるには、Adobe Reader が必要です。

1. 「manual」フォルダをダブルクリックします。
「manual」フォルダの内容が表示されます。

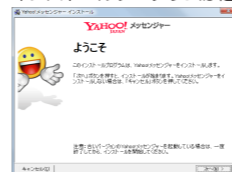


- ・Windows Live™メッセンジャー 編
- ・Yahoo!メッセンジャー編
- ・Windows ムービーメーカー 2 編
- ・ニコニコ生放送でユーザー生放送をしよう！編
- ・困ったときは編

ビデオチャットソフトをインストールする

● Yahoo! メッセンジャー

1. 「yahoo」フォルダを開いて、[ymsgr900_jp (.exe)] をダブルクリックします。
2. 「ユーザーアカウント制御」の画面が表示されたら、「はい(Y)」または「実行(E)」をクリックします。
インストールプログラムが起動します。



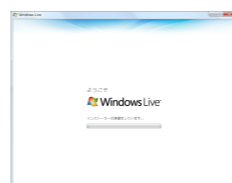
Windows® 7 の場合

インストール方法および使いかたについては「manual」フォルダ内の「活用ガイド Yahoo!メッセンジャー編」をご覧ください。

Windows Vista® の場合

● Windows Live™メッセンジャー

1. 「wlm」フォルダを開いて、「setup(.bat)」をダブルクリックします。
2. 「ユーザーアカウント制御」の画面が表示されたら、「はい(Y)」または「実行(E)」をクリックします。
インストールプログラムが起動します。
3. 画面の指示にしたがって、インストールを続けます。



使いかたについては「manual」フォルダ内の「活用ガイド Windows Live™メッセンジャー編」をご覧ください。

● Skype

Skypeのインストールプログラムのダウンロード、インストール方法や使い方については、「Excite & Skype」の web サイトをご覧ください。

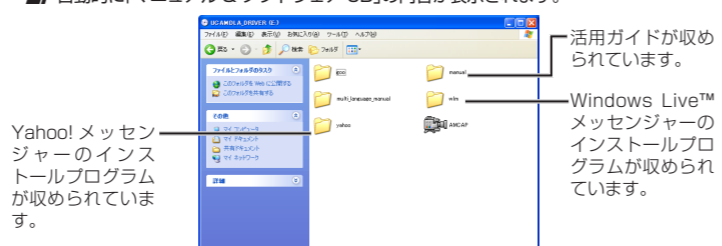
Excite & Skype オフィシャルサイト

<http://skype.excite.co.jp/>

Windows® XP でビデオチャットを楽しむ

「マニュアル & ソフトウェア CD」にアクセスするには

1. 「マニュアル & ソフトウェア CD」を CD-ROM ドライブに入れます。
2. 自動的に「マニュアル & ソフトウェア CD」の内容が表示されます。



※ CD-ROM の内容が表示されないときは、「スタート」-「マイコンピュータ」から CD-ROM を挿入した CD-ROM ドライブをダブルクリックします。

活用ガイドを見る

次の手順で活用ガイドをご覧になれます。

※ 活用ガイドをご覧になるには、Adobe Reader が必要です。

1. 「manual」フォルダをダブルクリックします。
「manual」フォルダの内容が表示されます。



- ・Windows Live™メッセンジャー 編
- ・Yahoo!メッセンジャー編
- ・Windows ムービーメーカー 2 編
- ・ニコニコ生放送でユーザー生放送をしよう！編
- ・困ったときは編

ビデオチャットソフトをインストールする

● Yahoo! メッセンジャー

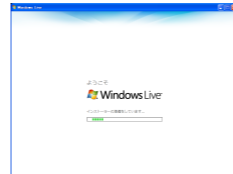
1. 「yahoo」フォルダを開いて、[ymsgr900_jp (.exe)] をダブルクリックします。
インストールプログラムが起動します。



インストール方法および使いかたについては「manual」フォルダ内の「活用ガイド Yahoo!メッセンジャー編」をご覧ください。

● Windows Live™メッセンジャー

1. 「wlm」フォルダを開いて、「setup(.bat)」をダブルクリックします。
インストールプログラムが起動します。
2. 画面の指示にしたがって、インストールを続けます。



使いかたについては「manual」フォルダ内の「活用ガイド Windows Live™メッセンジャー編」をご覧ください。

● Skype

Skypeのインストールプログラムのダウンロード、インストール方法や使い方については、「Excite & Skype」の web サイトをご覧ください。

Excite & Skype オフィシャルサイト

<http://skype.excite.co.jp/>

エレコム WebCam アシスタントで動画を撮影して、編集する

「エレコム WebCam アシスタント」は、Web カメラをより有効に利用することができるソフトウェアです。

エレコム WebCam アシスタントでできること

●動画撮影・写真撮影

ブログなどに投稿する動画や写真を撮影することができます。撮影した動画や写真はパソコンへ直接保存されますので、操作しやすいパソコンでブログを編集しながら、動画や写真を簡単に撮影し、利用することができます。

●簡易編集機能

タイトル挿入、簡易トリミング、字幕挿入、BGM 挿入などの簡易編集機能を搭載しており、動画編集ソフトを別途用意することなく、誰でも簡単に編集を行うことができます。

●Youtube 投稿

編集した動画を、Youtube に簡単に投稿することができます。

エレコム WebCam アシスタントを入手する

「エレコム WebCam アシスタント」を入手するには下記の弊社 Web サイトにアクセスし、インストールプログラムをダウンロードしてください。

<http://www.elecom.co.jp/support/download/peripheral/pccamera/assistant/index.html>

エレコム WebCam アシスタントをインストールする

- ① インストールする前に・・・
 - Web カメラをパソコンに接続して、使用可能な状態にしておいてください。
 - 管理者権限を持つユーザーアカウントでログオンしてください。
 - すべての Windows® プログラム(アプリケーションソフト)を終了することを推奨します。

※以降のインストールプログラムの画面は OS によって異なりますが、手順は同じです。

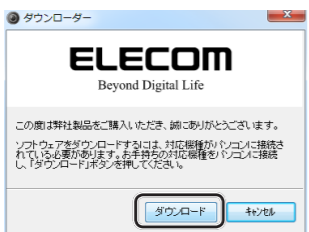
1. ダウンロードした「EicWebCamUtlDLxxx (.exe)」をダブルクリックします。
※ドライバのバージョンによりファイル名称が異なる場合があります。



2. 「実行(R)」をクリックします。

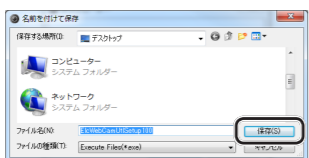


3. インストールプログラムのダウンローダーが起動します。「ダウンロード」をクリックします。



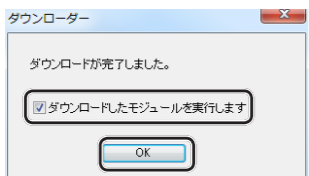
Web カメラをパソコンに接続して、使用可能な状態になっていることを確認してください。
Web カメラが使用できる状態でないとプログラムのダウンロードはできません。

4. 保存先を指定して「保存(S)」をクリックします。
インストールプログラムのダウンロードを開始します。



保存先はデスクトップをおすすめします。

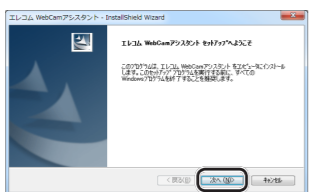
5. ダウンロードが終わると右の画面が表示されます。「ダウンロードしたモジュールを実行します」のチェックボックスをオンにして、「OK」をクリックします。



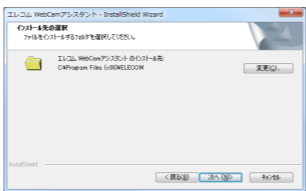
6. インストーラが起動します。

Windows® 7、Windows Vista® の場合、「ユーザーアカウント制御」画面が表示されたときは、「許可」または「続行」をクリックします。

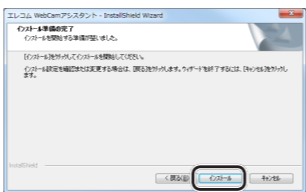
7. 「次へ(N)>」をクリックします。



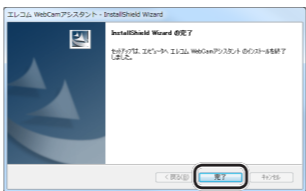
8. 「次へ(N)>」をクリックします。



9. 「インストール」をクリックします。
インストールを開始します。



10. インストールが終了したら、「完了」をクリックします。



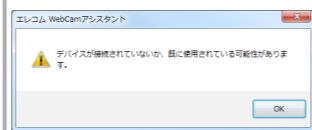
これでエレコム WebCam アシスタントのインストールは完了です。

エレコム WebCam アシスタントを起動する

1. デスクトップに作成された「エレコム WebCam アシスタント」アイコンをダブルクリックします。
または、「スタート」→[すべてのプログラム]→[エレコム]→[WebCam アシスタント]→[WebCam アシスタント]をクリックします。



パソコンに Web カメラが接続されていないか、既に使用されている可能性があります。



[OK] をクリックすれば、WebCam アシスタントは起動します。
その場合は、動画や静止画の撮影はできませんが、取得済みの動画の編集や YouTube 投稿の機能はご利用いただけます。

2. エレコム WebCam アシスタントが起動します。



Windows7 や Windows Vista でご使用の場合、以下のメッセージが表示され、ディスプレイのエアロ効果がオフになりますが、エレコム WebCam アシスタントを終了すると自動的に元の設定に戻ります。



エレコム WebCam アシスタントを使用する

●動画を撮影する

1. 次のどちらかの手順で撮影を開始します。

○メイン画面の「ビデオ撮影」をクリック。



○ファイルメニューの「ビデオ撮影」を選択。



ビデオ撮影を開始します。

2. 「撮影停止」をクリックします。



3. ビデオ撮影が終わると、ライブラリに撮影したビデオが動画ファイルとして登録されます。



- ビデオ撮影サイズやビデオの保存形式、保存先などを変更したい場合は、ヘルプの「設定画面」の項目をご覧ください。
- 撮影したビデオを編集する場合は、ヘルプの「簡易動画編集」の項目をご覧ください。

●静止画を撮影する

1. 次のどちらかの手順で撮影を開始します。

メイン画面の「写真撮影」をクリック。



ファイルメニューの「静止画撮影」を選択。



現在プレビューに表示されている状態を写真(静止画)として取り込みます。

2. 写真(静止画)撮影が終わると、ライブラリに撮影した写真が静止画ファイルとして登録されます。



- 静止画撮影サイズや静止画の保存形式、保存先などを変更したい場合は、ヘルプの「設定画面」の項目をご覧ください。
- 撮影した静止画を編集する場合は、ヘルプの「静止画編集」の項目をご覧ください。

動画や静止画の編集、Youtube 投稿などの詳しい使用方法については、ヘルプファイルをご覧ください。

付 録

goo スティック

goo スティックはポータルサイトの goo の機能をブラウザ上から簡単に利用できるツールバーです。「goo スティック」をインストールすると、Internet Explorer のツールバーに便利な検索機能などが追加されます。

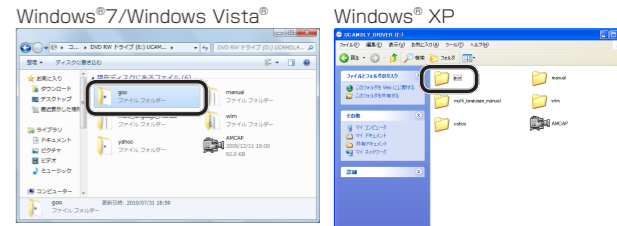


goo スティックでは、Web カメラを使用できません。

●goo スティックのインストール

goo スティックのインストールプログラムは、「マニュアル & ソフトウェア CD」の「goo」フォルダにあります。
次の手順で「goo スティック」をインストールします。

1. 「マニュアル & ソフトウェア」をパソコンの CD-ROM ドライブに挿入します。
2. 自動的に「マニュアル & ソフトウェア CD」の内容が表示されます。



CD-ROM の内容が表示されないときは、次の手順で CD-ROM の内容を表示させてください。

- ・Windows® 7 の場合：
「スタート」→「コンピュータ」から CD-ROM を挿入した CD-ROM ドライブをダブルクリックします。
- ・Windows Vista® の場合：
「スタート」→「コンピュータ」から CD-ROM を挿入した CD-ROM ドライブをダブルクリックします。
- ・Windows XP の場合：
「スタート」→「マイコンピュータ」から CD-ROM を挿入した CD-ROM ドライブをダブルクリックします。

3. 「goo」フォルダ内の「setup (.exe)」をダブルクリックします。
インストール画面が表示されます。

4. インストール画面に従ってインストールを続けます。
インストールが完了すると自動的に「Internet Explorer」が起動し、goo が表示されます。

●goo スティックのアンインストール

1. スタートメニューから「コントロールパネル」を選択します。
コントロールパネルが表示されます。
2. 以下のいずれかの操作を行います。
 - ・Windows® 7、Windows Vista® の場合
「プログラムのアンインストール」をクリックします。
 - ・Windows® XP の場合
「プログラムの追加と削除」をクリックします。
3. インストールされているプログラムの一覧から「goo スティック 6.0」を選択し、「アンインストール」(Windows® 7/Windows Vista®)または「削除」(Windows® XP)をクリックし、アンインストールを実行してください。

Windows® 7、Windows Vista® の場合
右の画面が表示された場合は、「はい」をクリックします。
「ユーザーアカウント制御」画面が表示されたら、「許可」または「はい」をクリックします。

●goo スティックに関するお問い合わせ先

「goo スティック」に関するお問い合わせは、goo サイト上の「goo ヘルプ」にて承ります。
以下の Web サイトの問い合わせフォームにご記入ください。

<https://help.goo.ne.jp/contactssl/contact1.html>

※ goo は、NTT レゾナント株式会社が提供するサービスです。

USB Web カメラ
UCAM-DLA200H シリーズ
ソフトウェアガイド
発行 エレコム株式会社
2010年10月10日 第1版

- ・本マニュアルの著作権は、エレコム株式会社所有しています。
- ・本マニュアルの内容の一部または全部を無断で複製/転載することを禁止させていただきます。
- ・本マニュアルの内容に関しては、万全を期しておりますが、万一ご不明な点がございましたら、お手数でもエレコム総合インフォメーションセンターまでご連絡願います。
- ・本製品の仕様および外観は、製品の改良のため予告なしに変更する場合があります。
- ・本マニュアルに記載の操作を実行したことで、および、本製品に付属のソフトウェアの使用による他の機器の故障や不具合等につきましては、責任を負いかねますのでご了承ください。