

製品サポート

ロジクールホームページでは、ユーザー登録や製品の最新情報、製品のアップデートファイル、最新のトラブルシューティング等を提供していますので、ぜひご利用ください。
<http://www.logicool.co.jp>

カスタマーリレーションセンター

お買い上げの製品で何らかの不具合が発生したり、修理が必要な場合は、株式会社ロジクールのカスタマーリレーションセンターまで、電話、メール、ファックス等にご連絡ください。その際、前もって次のような情報を確認しておいていただきますと迅速に対応しやすくなりますので、ご理解と協力をお願いいたします。

- 製品の保証書
- パソコン本体のメーカー名とモデル名、他に使用している周辺機器など
- Windows、Mac OS のバージョンや、使用しているソフトウェアのバージョン
- 障害内容

株式会社ロジクール カスタマーリレーションセンター

電話番号：(03) 5350-6490 FAX 番号：(03) 3375-6490
※電話受付時間は、月曜～金曜 AM9:00～PM7:00(祝祭日を除く)
※メールサポート <http://www.logicool.co.jp/contact/>

*外観および仕様は予告なく変更することがあります。
©2007 Logitech, Logicoool, All rights reserved. Logicoool, Logicoool のロゴ、および Logicoool 製品は、Logitech International S.A. の商標または登録商標です。Windows, Windows Vista は米国 Microsoft 社の、Macintosh, Mac OS は米国 Apple Inc. 社の登録商標です。その他記載されている会社名、製品名は、各社の商標または登録商標です。

Logicool Qcam® Orbit AF

ロジクール キューカム オービット AF



ユーザーズガイド

使用許諾

お客様へ、本製品を使用される前にお読みください

このたびは、弊社製品をお買い上げ頂き誠にありがとうございます。弊社、株式会社ロジクールでは、ソフトウェアをお客様に提供するにあたり下記「使用許諾」にご同意いただくことを提供の条件とさせていただきます。なお、お客様が、ソフトウェアの入ったディスクを開封された場合には本「使用許諾」にご同意頂いたものとしますので、万一ご同意いただけない場合は、本製品の返却をお願いします。ディスクのパッケージと同梱の全ての製品、付属品、支払代金領収証とともに速やかに購買店にお返し頂ければ代金を返還させていただきます。

1. ソフトウェア使用の許諾

- お客様は、以下の使用許諾に従い、この文書と共に提供されている弊社ソフトウェア・プログラム(以下、「本ソフトウェア」とします)をご使用いただけます。
 - お客様は、当該コンピュータ上で本ソフトウェアを使用するものとします。
 - お客様は上記コンピュータ上で使用するため、当該コンピュータのメモリ、ハードディスク等の記憶領域に本ソフトウェアを1部複製することができるものとします。その場合には当該コンピュータで使用するため必要な限りにおいて本ソフトウェアの改変ができません。
 - お客様は専らバックアップの目的で本ソフトウェアを1部に限り複製することができるものとします。ただし、バックアップ用の複製物はLogitech Inc.及び弊社によって提供時に含まれていた著作権表示の複製が完全な含まなければならないものとします。
 - お客様は弊社の文書による承認を得ないで、形式又は方法の如何を問わず、上記(b)(c)の場合以外の本ソフトウェアの複製、逆コンパイル、逆アセンブル、改変はできません。
 - お客様は上記(c)の複製及び複製物を第三者に譲渡できません。
 - お客様は本ソフトウェアを第三者に貸与できません。
 - お客様は本ソフトウェアを、複製の複製、付属品と一緒に本使用許諾を承認する第三者に譲渡することができます。その場合には、お客様が前項(d)(c)により複製した本ソフトウェアの複製物及び改変物の全てを消去、破壊しなければなりません。
 - お客様が本ソフトウェア又はその複製物を第三者に譲渡した場合には、お客様に対する本ソフトウェアの使用許諾は自動的に終了し、お客様はその保有する本ソフトウェアの複製物を消去しなければなりません。
- ### 2. 保証及び責任
- 弊社は本製品に同梱されている保証書をご提示頂いたお客様に対し、次の通り弊社製品を保証させていただきます。なお、この保証を受ける権利は他に譲渡することはできません。

MEMO

10. よりよい画像のために

明るすぎたり、逆光、または薄暗い環境であなたの顔が影になってしまうような照明環境においても、Logicool RightLight™ 2テクノロジーによって、画像は自動的に最適な状態に調整されます。ウェブカメラがこのような状態を認識すると、Logicool RightLight™ 2をオンにするかどうか確認するダイアログボックスが表示されます。「はい」をクリックすると、自動的にフルームレート・カラー・露出が調整され、最適な画像クオリティを実現します。これらの設定をマニュアルで設定するには、設定 ボタンをクリックします。

11. さらに詳しい情報

オーディオ情報 <http://www.logicool.co.jp/rightsound>
ソフトウェアアップデート <http://www.logicool.co.jp/support>

- その他のヘルプ情報は、ソフトウェアを起動して、ヘルプボタンをクリックしてください。
- さらに多くのLogicool製品を知るには、<http://www.logicool.co.jp>をご覧ください。

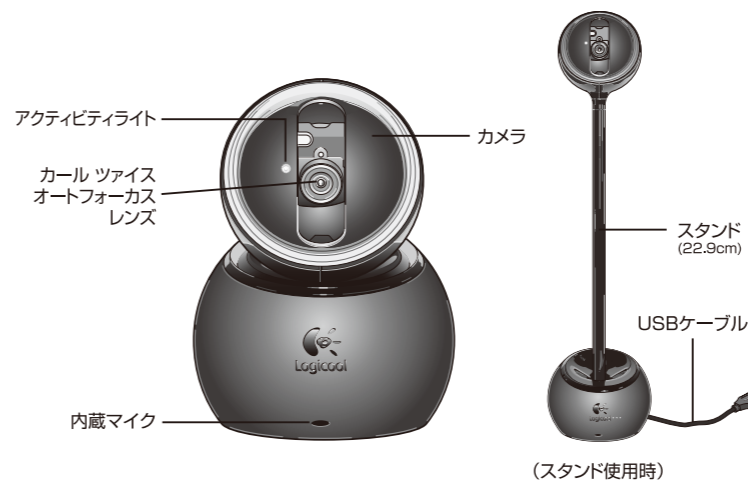
- この文書と共に提供されているハードウェア製品の保証期間に関しては、その製品と一緒に同梱されていた保証書に記載されています。お客様のご購入日より、その期間、通常の使用許諾のもとにおいて、複製又は製造上の重大な欠陥がなく、実質的に複製の製造でマニュアルに基づいて動作すること。
- 本ソフトウェアに関しては、お客様のご購入日より90日間、通常の使用許諾のもとにおいて、実質的に付属の製品マニュアルに基づいて動作すること。
- 弊社は保証書をご提示頂いたお客様に対し、前項の保証期間内において正常な使用状況で前項の弊社製品が故障した場合には、無償修理又は無償交換もしくは支払額の返金を致します。
 - 本製品のハードウェアを分解した場合、またはソフトウェアを改変した場合。
 - 弊社の保証が日本国内においてのみ有効なものとします。
- 弊社は、次の場合には有償にて弊社製品の修理を行います。
 - 保証期間が経過した場合。
 - 保証書のご提示が無い場合。
 - 保証書に記載された(販売店名及びご購入日については製品の積収書でも有効)、あるいは字句を書き換えられた場合。
 - 使用上の誤り、または弊社以外での改造、修理による故障や損傷。
 - 火災またはその他の天災による故障、損傷及び落下等の衝撃による故障損傷。
 - 本製品のハードウェアを分解した場合、またはソフトウェアを改変した場合。
- 弊社の保証は日本国内においてのみ有効なものとします。
- 弊社ハードウェア製品及びソフトウェアの故障は使用上生じた誤作動、使用不能等によりお客様に生じた損害は、あらゆる直接損害賠償責任を問わず(事前に弊社が損害発生の可能性につき告知されていた場合を除く)、弊社は一切の賠償責任を負いません。
- 弊社は、本書面において明記するものを除いて、本ソフトウェア、提供するハードウェア、付属の製品マニュアル及び印刷物に関して、特定の目的のための商品性又は適合性に関する明示の保証及び第三者の権利に関する明示の保証、その他のいかなる明示又は暗示の保証をなすものではありません。また、弊社及び弊社製品の販売者、代理店及びその従業員は、弊社の保証及び責任につきいかなる修正、拡張をなす権限も与えられておりません。

- その他
- 本使用許諾書に関して生じた紛争は、東京地方裁判所を管轄裁判所とし、条項の解釈は日本法に準拠してなされるものとします。日本国内の最高に属する裁判所に基づき、公的機関の裁判により認定を受けています。しかし、この装置をラジオ、テレビジョン受信機に近接してご使用になると、受信障害の原因となることがあります。このマニュアルの記述を参考に正しい取り扱いをして下さい。

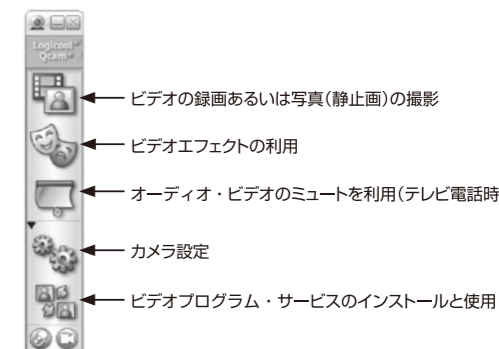
以上
株式会社 ロジクール

この度は、ロジクールのウェブカメラQcam®シリーズ「Qcam® Orbit AF」をお買い上げ頂き、誠にありがとうございます。本製品はカメラ ツインレンズ搭載オートフォーカスウェブカメラです。こちらのユーザーズガイドを参照の上、ソフトウェアをインストール頂き、ウェブカメラのパフォーマンスをお楽しみください。

1. ウェブカメラ各部の名称



8. Qcam® ソフトウェアの機能



※ロジクールVideo Effects™のアドバイザー、フェイズアクセサリー、ファン、フィルターはVideo Effects™ ボタンからお選びください。

9. オートフォーカス機能について

オートフォーカス機能では、ウェブカメラから最大10cmの近さの物まで自動的に焦点を合わせることができます。手動での焦点設定をする場合はQcam®ソフトウェアのオートフォーカス設定を手動フォーカスにしてください。

6. 設定終了

ウェブカメラの接続は完了し、お使い頂ける準備が整いました。Skype™やWindows Live™メッセージャー、Yahoo!™メッセージャーなどのインスタントメッセージャーアプリケーションを使ってテレビ電話をお楽しみください。Qcam®シリーズでは以下のようなことができます。

- テレビ電話やビデオインスタントメッセージャーで無料通話が楽しめます。(通話料はユーザー負担となります)
- ウェブカメラで静止画写真や動画を撮影し、Eメールに添付して送付することができます。
- 内蔵マイクを使った音声のみの通話が可能となります。

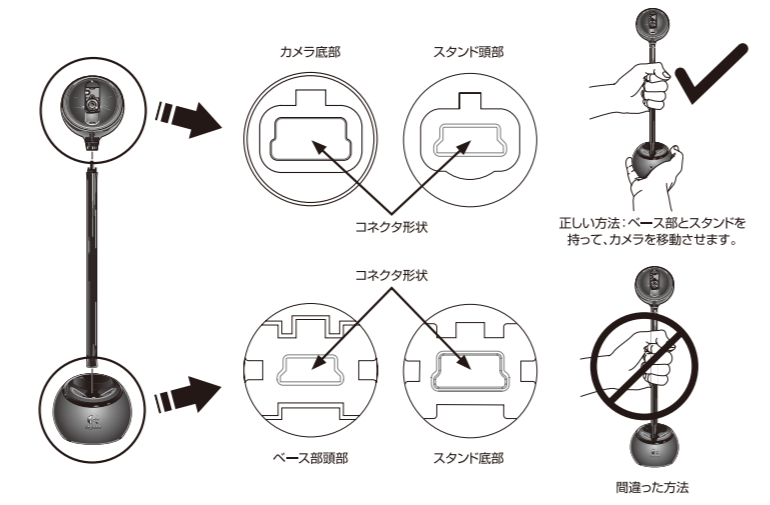
7. Qcam®ソフトウェアを使う

Logicool Qcam®ソフトウェアを起動するには、以下の方法があります。

- デスクトップの、Qcam® アイコンをダブルクリック
- あるいは
- デスクトップの右下にあるタスクバーのQcam® アイコンをクリック

2. ウェブカメラスタンドの使い方

- ベース部からウェブカメラを取り出します。
- スタンドをベース部に取付けます。ベース部に簡単に接続できるような接続部分の形状が特長になっていますので、十分に気をつけてながら接続してください。
- ウェブカメラをスタンドに取り付けます。ウェブカメラの接続部分とスタンドの接続部分の形状を確認しつつ、気をつけてながら接続してください。
- スタンドだけを持ってウェブカメラを持ち上げてください。ベース部がスタンドから外れ衝撃を受けると、ベース部が損傷する場合があります。ベース部とスタンドの両方を持って、移動してください。



3. ソフトウェアのインストール

パソコンにウェブカメラを接続する前に、付属のLogicool Qcam®ソフトウェアをインストールしてください。Qcam® Orbit AF ではオートフォーカス機能などの多くの拡張機能をご使用いただけます。それらの優れた機能を正しくお楽しみ頂くために、付属ソフトウェアを完全にインストールし頂くことをお奨めします。

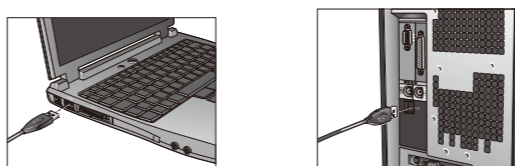
付属ソフトウェアをパソコンのCD-ROM/DVD-ROMドライブに挿入してください。CD-ROMが自動再生されます。

自動再生が始まらない場合は、以下の方法をお試しください。

1. スタートをクリック → 「マイコンピュータ」をダブルクリック
2. CD-ROM/DVD-ROMドライブのアイコンから、CD-ROMのファイル名を右クリックして「自動再生」をクリックして選択してください。

4. ウェブカメラの接続

ソフトウェアのインストール中、ウェブカメラをUSBポートに接続するよう指示されます。ソフトウェアからの指示があるまでは、ウェブカメラを接続しないでください。



5. ウェブカメラ、マイク、スピーカーを設置する



お買い上げ頂いたウェブカメラの内蔵マイクには、Logicool RightSound™ デュアルノイズキャンセリング機能があります。以下のステップで、最良のオーディオパフォーマンスをお楽しみください。

- 前に設置する場合：PCのモニターの横にウェブカメラを設置する場合、ベース部がウェブカメラを接続した状態から、スタンドを使用して目の高さまでウェブカメラの高さを合わせてください。
 - モニターに設置する場合：PCのモニターの上で安定した部分に設置することも可能です。目線の高さで合った最適な位置に置く場合、スタンドは不要です。
 - ウェブカメラの回転：ベース部やスタンドに接続したウェブカメラを手動で回転させることができます。ウェブカメラが損傷します。マウスやキーボードを使用し、Qcam®ソフトウェア上で上下左右に回転させてください。また、フェイストラッキング機能をオンにすると、自動的にウェブカメラが動きます。
 - ウェブカメラの内蔵マイクとの距離が約1mとなるように、ウェブカメラを正面に設置してください。
 - スピーカーをお使いの場合、内蔵マイクが約30cm離し、マイク側に向かないように設置します。
- ※ウェブカメラとの間にはなにも置かないでください。