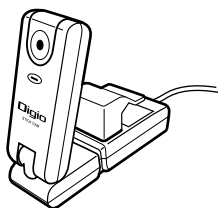


# PCカメラ

## MCM-14シリーズ

### 取扱説明書



はじめに

この度はロアス製品をお買い上げ頂き、誠にありがとうございます。  
ご使用前にこの取扱説明書をよくお読みになり、正しくお使いください。  
また、お読みになった後も大切に保管してください。

### 保証規定

この製品は、厳密な検査に合格したものです。保証期間内にお客様の正常なご使用状態の元で万一故障した場合には、本保証規定に従い無償で修理又は、同等品と交換させて頂きます。製品と保証書を添えてお買い上げの販売店までお持ちください。  
ご購入後一ヶ月以内に発生した故障は、初期不良交換させて頂きます。一ヶ月を過ぎた場合は修理扱いとさせて頂きますのでご了承をお願いします。

但し、次に該当する場合は保証対象外となり、有償修理となります。

1. 購入日が明記されていない場合
2. 取り扱い上の誤りによる故障及び損傷、修理や改造などをされた場合
3. お買い上げ後の移動、落下または輸送などによる故障、損傷が生じた場合
4. 火災、天災、または異常電圧により故障、損傷が生じた場合
5. 接続している他の機器の不具合、その他外部要因によって生じた故障及び損傷

※保証は、日本国内においてのみ有効です。

※保証書の再発行はいたしませんので、大切に保管してください。

※保証期間経過後の修理などについては、詳しくはお買い上げの販売店または弊社サポートセンターまでお問い合わせください。

### ご使用前に

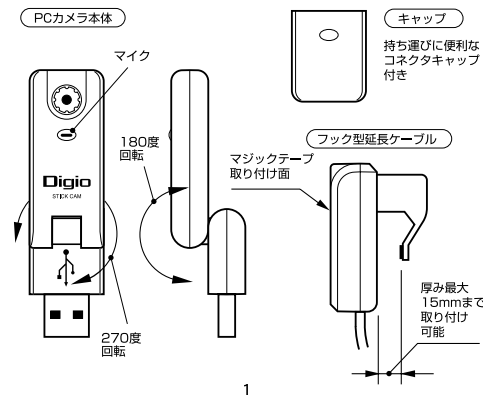
#### I. 内容物の確認

パッケージの中に下記の物がすべて揃っているかご確認ください。  
万一不足等がありましたら、お手数ですが弊社サポートセンターまたは、お買い求めいただいた販売店までご連絡ください。

##### セット内容

PCカメラ本体 (キャップ付き)	1
フック型延長ケーブル	1
マジックテープ	1
取扱説明書 (本書)	1

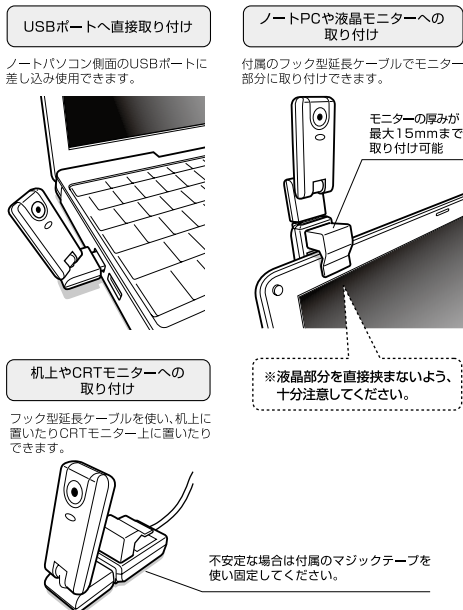
#### II. 各部の名称と機能



1

#### III. 設置方法

3種類の設置方法が可能で、環境を選ばず使用可能です。



2

### PCカメラのセットアップ

本製品は、USBポートに接続するだけでインストールが完了します。

#### ■ Windows Vista, Windows XP

1. パソコンの電源がONの状態では、PCカメラのUSBコネクタをパソコンのUSBポートに差し込んでください。
2. Windows Vista  
画面右下のタスクトレイに「デバイスドライバソフトウェアが正しくインストールされました。」というメッセージが表示されれば、インストールが完了し、PCカメラを使用できるようになります。

##### Windows XP

画面右下のタスクトレイに「新しいハードウェアがインストールされ、使用準備ができました。」というメッセージが表示されれば、インストールが完了し、PCカメラを使用できるようになります。

#### ■ Mac

1. パソコンの電源がONの状態では、PCカメラのUSBコネクタをパソコンのUSBポートに差し込んでください。
2. 自動的にカメラが認識され、使用できるようになります。

※WindowsXPの場合、本カメラは、バージョンがSP2( Service Pack 2 )以降のみ対応します。

※Macの場合、本カメラは、バージョンが 10.4.9、10.4.10、10.4.11、10.5.1 (※2008年4月1日現在)に対応します。

3

### 製品仕様

#### 対応機種

Windows搭載パソコン、Mac、PLAYSTATION®3

#### 対応OS

WindowsVista、WindowsXP(SP2以降)、MacOS X(10.4.9以降)、PLAYSTATION®3 (1.90以降)

#### 対応ソフト

Skype、WindowsLiveメッセージャー、MSNメッセージャー、Yahoo!メッセージャー

#### 動作環境

PC側必要条件(1) : Pentium4 1.4GHz同等以上、256MB RAM、未使用のUSBポート(USBハブは除く)  
PC側必要条件(2) : 最低200MBのハードディスク空き容量(350MB以上推奨)

#### 仕様

受像素子 : CMOSセンサー  
画素数 : 最大130万画素  
解像度 : 最大1280×1024  
撮影距離 : 最短30cm~∞ (固定フォーカス)  
フレームレート : 最大30fps (VGAモード時)  
USB規格 : USB 2.0 専用フォーカス(焦点) : 固定  
ホワイトバランス : 自動  
露光コントロール : 自動  
その他の機能 : UVC対応

5

### ご注意

- 本製品にアプリケーションソフトは同梱されていません。
- フック型延長ケーブルを使用し本カメラを液晶モニターに固定する場合は、ノートPCや液晶デスクトップモニターの形状やサイズによっては設置できない場合があります。(モニターの厚みが最大15mmまでが目安です。)
- お使いのメッセージャーソフトの仕様によっては、VGA(640×480)サイズやそれ以上のサイズでビデオチャットができない場合があります。
- お使いのインターネット環境によっては、各メッセージャーソフトなどがご利用いただけない場合があります。
- お使いのインターネット環境によっては、ビデオチャットに必要なデータ伝送速度を得られない場合があります。
- パソコンの性能によっては音声や動画品質が十分な性能を発揮できない場合があります。
- USBハブ経由で本カメラを接続した場合は、正常に動作しない場合があります。
- PCカメラのレンズは指で触れないようご注意ください。
- お客様ご自身の分解や改造は絶対にしないでください。分解・改造を行うと弊社では一切のサポートを致しかねます。
- PCカメラ使用時は、パソコンを省電力状態にしないでください。
- WindowsXPの標準機能を使ったスナップショット(静止画撮影)機能は、他のメッセージャーソフトやその他カメラを使用できるアプリケーションソフトと同時に実行すると、Windowsが正常動作しない場合があります。
- 極端に暗い部屋での使用や照明に対して逆光の位置で使用している時は、PCカメラの画像が暗く映る場合があります。その場合は、部屋の明るさを強くしたり、カメラや被写体の方向を変更したりして使用環境を調整してください。
- 動作環境を満たしていてもパソコンの処理性能によっては音声品質、動画、画像処理などで十分な性能が得られない場合があります。
- インターネットテレビ電話を行うには、対応のソフトとブロードバンド回線が必要です。
- 本製品には、SkypeやYahoo!メッセージャーなどのアプリケーションソフトは付属しません。

4

商品に関するお問い合わせはこちらまで

**ロアスサポートセンター TEL: 072-361-1830**  
受付時間 9:00~17:00 月曜日~金曜日(祝・祭日を除く) E-MAIL support1@loas.co.jp

※本製品の仕様及び外観内容、また本書の内容については改良のため予告なしに変更する場合があります。  
※Windowsは米国Microsoft社の登録商標です。その他本書に掲載されている商品名/社名などは、各社の商標及び登録商標です。  
※弊社ではデータなどソフトウェアの保険はできませんのでご了承をお願いします。

6