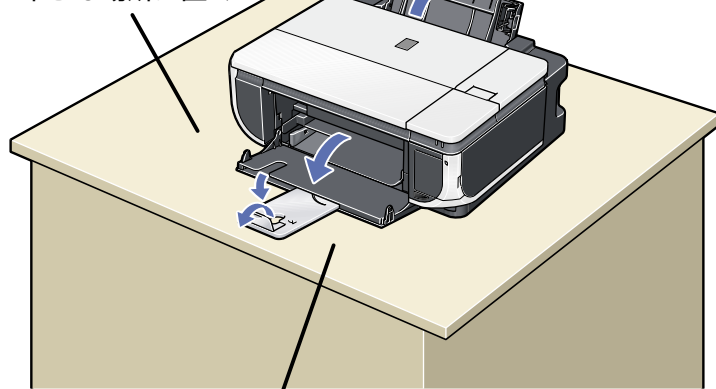


本体設置編

置き場所を決めるときは

設置前に付属品がすべてそろっていることを確認してください。付属品の内容については梱包箱の記載が「操作ガイド（お手入れ編）」の「同梱物について」を参照してください。

平らな場所に置く

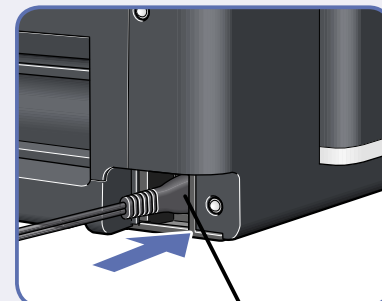


本機の手前にものを置かない

1 はじめにすること

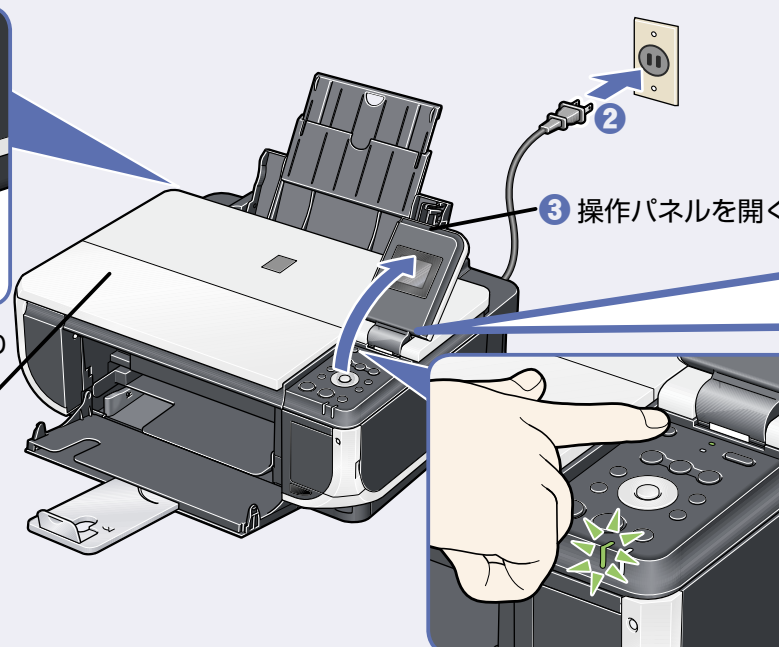
本機の電源を入れる前に、本機に貼られたオレンジ色のテープをすべて取り除いてください。
テープを取り除いたあと、原稿台の保護シート（薄い紙）を取り除いてください。

2 電源を入れよう！



1 奥までしっかり差し込む

原稿台カバーは必ず開けて！



3 操作パネルを開く

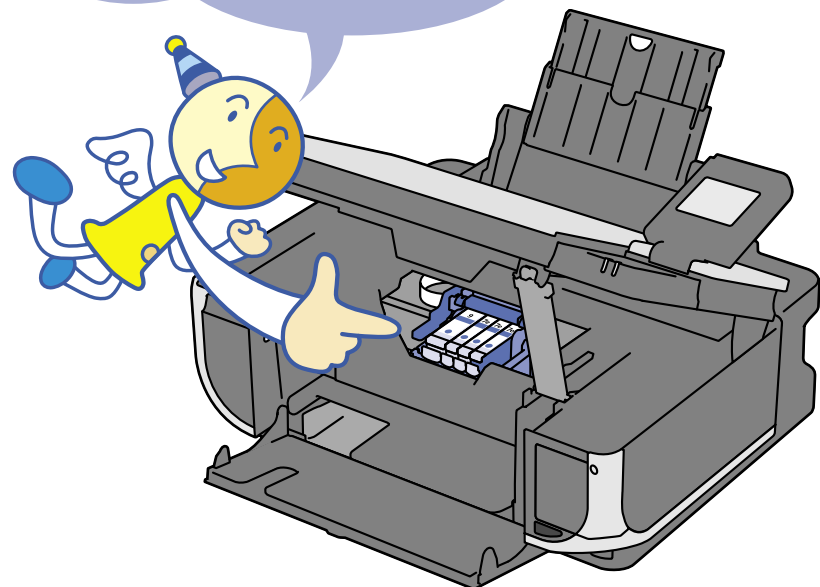
4 本機の電源を入れる



5 [日本語] が選ばれていることを確認し、OK ボタンを押す

※ 誤って日本語以外の言語設定にしてしまった場合は、「④ インクタンクを取りつけよう！」が終わってから「操作ガイド（お手入れ編）」の「困ったときには」の「日本語以外の言語が表示されている」の項目を参照してください。

プリントヘッドと
インクタンクは
ここに取付けてね！

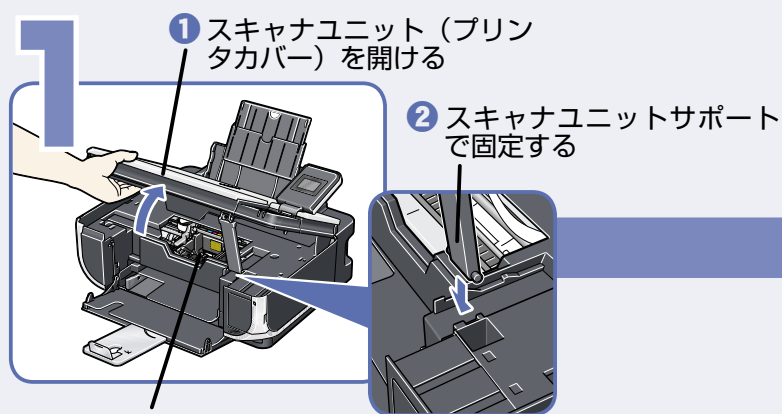


トラブルが起きたときには、「操作ガイド（お手入れ編）」の「困ったときには」を参照してね！

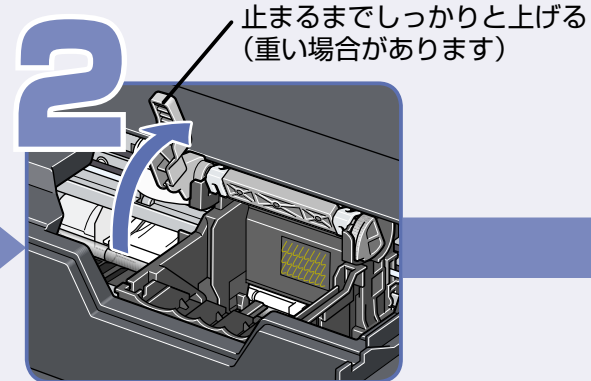


3 プリントヘッド をとりつけよう！

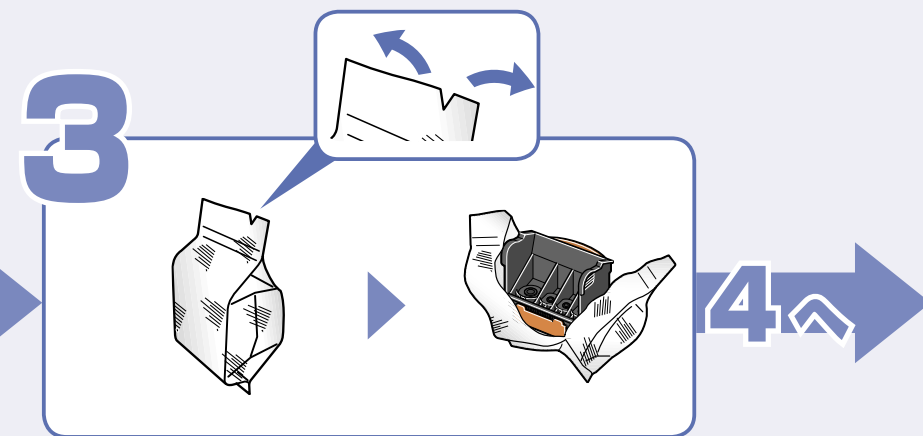
スキャナユニット（プリンタカバー）を 10 分以上開けたままにすると、プリントヘッドが右側へ移動します。その場合は、いったんスキャナユニット（プリンタカバー）を閉じ、開け直してください。



3 中央に出てくる（ここに取付けます）

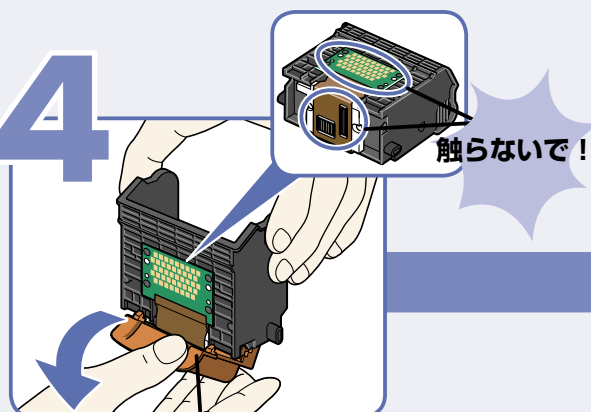


止まるまでしっかりと上げる（重い場合があります）



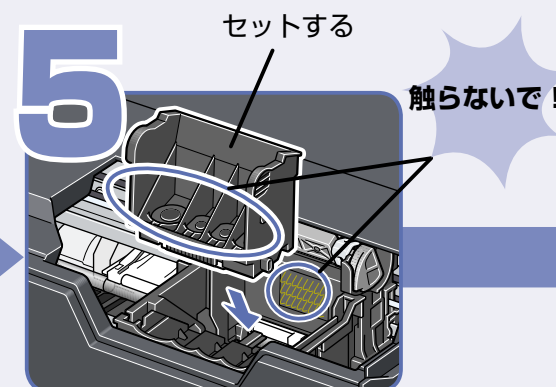
▲ 注意

袋の内側と保護キャップの内側に、透明または薄い青色のインクが付着している場合がありますが、品質上問題ありません。インクで手などを汚さないようご注意ください。



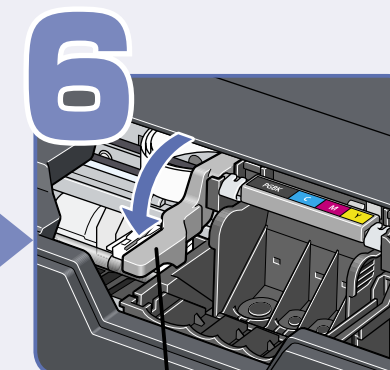
触らないで！

保護キャップを取り外したら捨てる



セットする

触らないで！

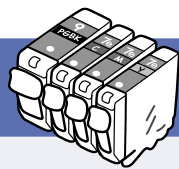


下までさげる

インクタンクの取り付け

つづき

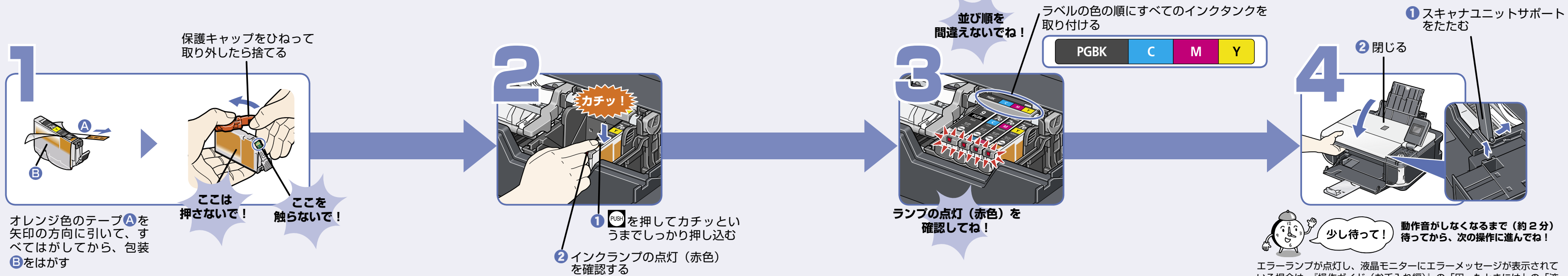
4



インクタンク

をとつけよう!

最初に取り付けるインクタンクは必ず同梱のものをご使用ください。古いインクタンクを使うと故障の原因となります。



エラーランプが点灯し、液晶モニターにエラーメッセージが表示されている場合は、『操作ガイド(お手入れ編)』の「困ったときには」の「液晶モニターにエラーメッセージが表示されている」を参照してください。

参考
罫線がずれたり、印刷結果が思わしくない場合は、プリントヘッド位置を調整してください。詳しくは、『操作ガイド(お手入れ編)』の「印刷にかすれやむらがあるときは」の「プリントヘッド位置を調整する」を参照してください。

これで取り付け・調整が完了しました。

本機を設置後、はじめて印刷する場合は、オートシートフィーダに用紙をセットする必要があります。下記の記載をご覧くださいのうえ、実際に印刷してみましょう。

はじめて印刷するときは

オートシートフィーダに用紙をセットしてね!

オートシートフィーダ

最初はオートシートフィーダから給紙されるよ!

- 本機を設置後、1回目または2回目の印刷時には、1～2分の準備動作が行われます。
- 用紙のセット方法については『操作ガイド(本体操作編)』の「用紙をセットする」の「用紙のセット方法について」を参照してください。
- 給紙箇所は変更できます。詳しくは、『操作ガイド(本体操作編)』の「用紙をセットする」の「給紙箇所を変更する」を参照してください。

ここでは、A4サイズの普通紙にコピーをとる手順を例に説明します。詳しくは、『操作ガイド(本体操作編)』の「コピーをとる」を参照してください。

原稿を原稿台ガラスにセットして



用紙はオートシートフィーダにセット!



コピーボタン、スタートボタンの順に押すだけで、かんたんにコピーできるよ!



パソコンに接続してご使用になる方は、『かんたんスタートガイド(ソフトウェアインストール編)』を参照してソフトウェアをインストールしてください。Windows®をご使用の方はWindows版を、Macintosh®をご使用の方はMacintosh版を参照してください。