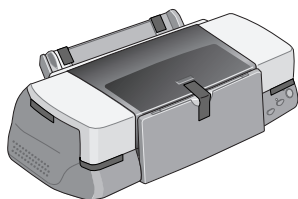
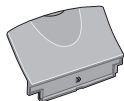


1 同梱物を確認します。

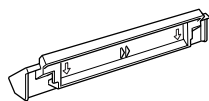
● セットアップ時に必要なもの ●



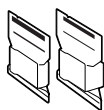
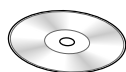
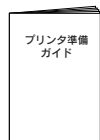
□ プリンタ本体



□ 用紙サポート

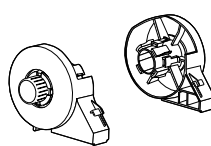


□ 用紙サポートアダプタ

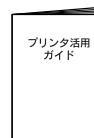
□ ブラックインクカートリッジ
□ カラーインクカートリッジ□ プリンタソフトウェアCD-ROM
(電子マニュアルも収録されています)□ 取扱説明書
『プリンタ準備ガイド』

同梱物はすべてそろっていますか？
プリンタ本体や付属品に損傷はありませんか？
万一、付属品の不足や不良がありましたら、お手数ですがお買い求めいただいた販売店までご連絡ください。

● 後で使用するもの ●



□ ロール紙ホルダ



□ 取扱説明書

『プリンタ活用ガイド』
エプソン製専用紙と添付のアプリケーションソフトを使った楽しいプリンタの活用事例を提案しています。

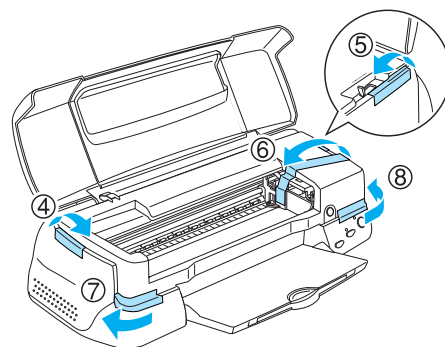
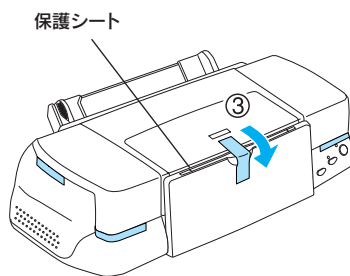
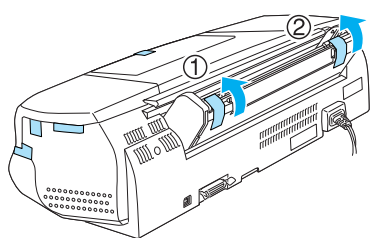
その他

- お客様情報カード
- 保証書

このほかにも、各種ご案内や試供品が同梱されている場合があります。

2 保護具を取り外します。

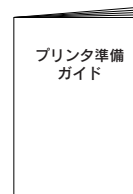
プリンタを組み立てる前に、①～⑧の青いテープと保護シートを必ず取り外してください。



3 プリンタの準備を行います。

プリンタの準備、およびプリンタソフトウェアのインストールは、必ず『プリンタ準備ガイド』の手順説明に従ってください。

『プリンタ準備ガイド』の「製品をお使いいただく前に」をご覧になってから、プリンタの準備をしてください。



改訂履歴

Revision	改訂ページ	改訂内容	備考
4048123_00	全て	プリンタドライババージョンアップに伴う改訂	